

Répartition de la population selon le groupe d'âge et le sexe 2021

Mise à jour : janvier 2022

Centre intégré de santé et de services sociaux (CISSS) de l'Abitibi-Témiscamingue

PORTRAIT DE SANTÉ

DÉTERMINANTS
de la santé



CONDITIONS DÉMOGRAPHIQUES

DÉFINITION



Nombre : nombre de personnes d'un groupe d'âge et d'un sexe donnés à un moment donné.

Proportion : proportion de la population d'un groupe d'âge et d'un sexe donnés, par rapport à la population totale à un moment donné.

SOURCE



Statistique Canada et Institut de la statistique du Québec (ISQ). Estimations démographiques, révisées de 2011 à 2020 et provisoires (p) pour 2021.

Répartition de la population selon le groupe d'âge et le sexe (2021)

Territoires		Sexes réunis					
		0-14 ans	15-24 ans	25-44 ans	45-64 ans	65 ans et +	Total
MRC de Témiscamingue	N	2 462	1 567	3 259	4 781	3 832	15 901
	%	15,5%	9,9%	20,5%	30,1%	24,1%	100%
Ville de Rouyn-Noranda	N	7 041	4 503	11 383	11 580	8 546	43 053
	%	16,4%	10,5%	26,4%	26,9%	19,9%	100%
MRC d'Abitibi-Ouest	N	3 254	2 061	4 496	5 861	4 908	20 580
	%	15,8%	10,0%	21,9%	28,5%	23,9%	100%
MRC d'Abitibi	N	4 213	2 636	5 935	7 041	5 118	24 943
	%	16,9%	10,6%	23,8%	28,2%	20,5%	100%
MRC de la Vallée-de-l'Or	N	7 504	4 588	10 997	12 229	8 447	43 765
	%	17,2%	10,5%	25,1%	27,9%	19,3%	100%
Abitibi-Témiscamingue	N	24 474	15 355	36 070	41 492	30 851	148 242
	%	16,3%	10,3%	23,5%	28,3%	21,5%	100%
Québec	N	1 348 781	910 938	2 274 144	2 320 239	1 750 393	8 604 495
	%	15,7%	10,6%	26,4%	27,0%	20,3%	100%
		N Nombre					
		% Pourcentage					

SOURCE

Statistique Canada et Institut de la statistique du Québec (ISQ). Estimations démographiques, révisées de 2011 à 2020 et provisoires (p) pour 2021.



Répartition de la population selon le groupe d'âge et le sexe (2021)

Territoires		Hommes					
		0-14 ans	15-24 ans	25-44 ans	45-64 ans	65 ans et +	Total
MRC de Témiscamingue	N	1 209	822	1 731	2 436	1 942	8 140
	%	14,9%	10,1%	21,3%	29,9%	23,9%	100%
Ville de Rouyn-Noranda	N	3 563	2 328	6 056	5 865	4 031	21 843
	%	16,3%	10,7%	27,7%	26,9%	18,5%	100%
MRC d'Abitibi-Ouest	N	1 679	1 068	2 371	3 040	2 465	10 623
	%	15,8%	10,1%	22,3%	28,6%	23,2%	100%
MRC d'Abitibi	N	2 118	1 384	3 059	3 597	2 506	12 664
	%	16,7%	10,9%	24,2%	28,4%	19,8%	100%
MRC de la Vallée-de-l'Or	N	3 872	2 395	5 773	6 269	4 115	22 424
	%	17,3%	10,7%	25,7%	28,0%	18,4%	100%
Abitibi-Témiscamingue	N	12 441	7 997	18 990	21 207	15 059	75 694
	%	16,2%	10,5%	24,2%	28,4%	20,7%	100%
Québec	N	689 370	469 195	1 164 968	1 166 993	813 521	4 304 047
	%	16,0%	10,9%	27,1%	27,1%	18,9%	100%
		N Nombre					
		% Pourcentage					

SOURCE

Statistique Canada et Institut de la statistique du Québec (ISQ). Estimations démographiques, révisées de 2011 à 2020 et provisoires (p) pour 2021.



Répartition de la population selon le groupe d'âge et le sexe (2021)

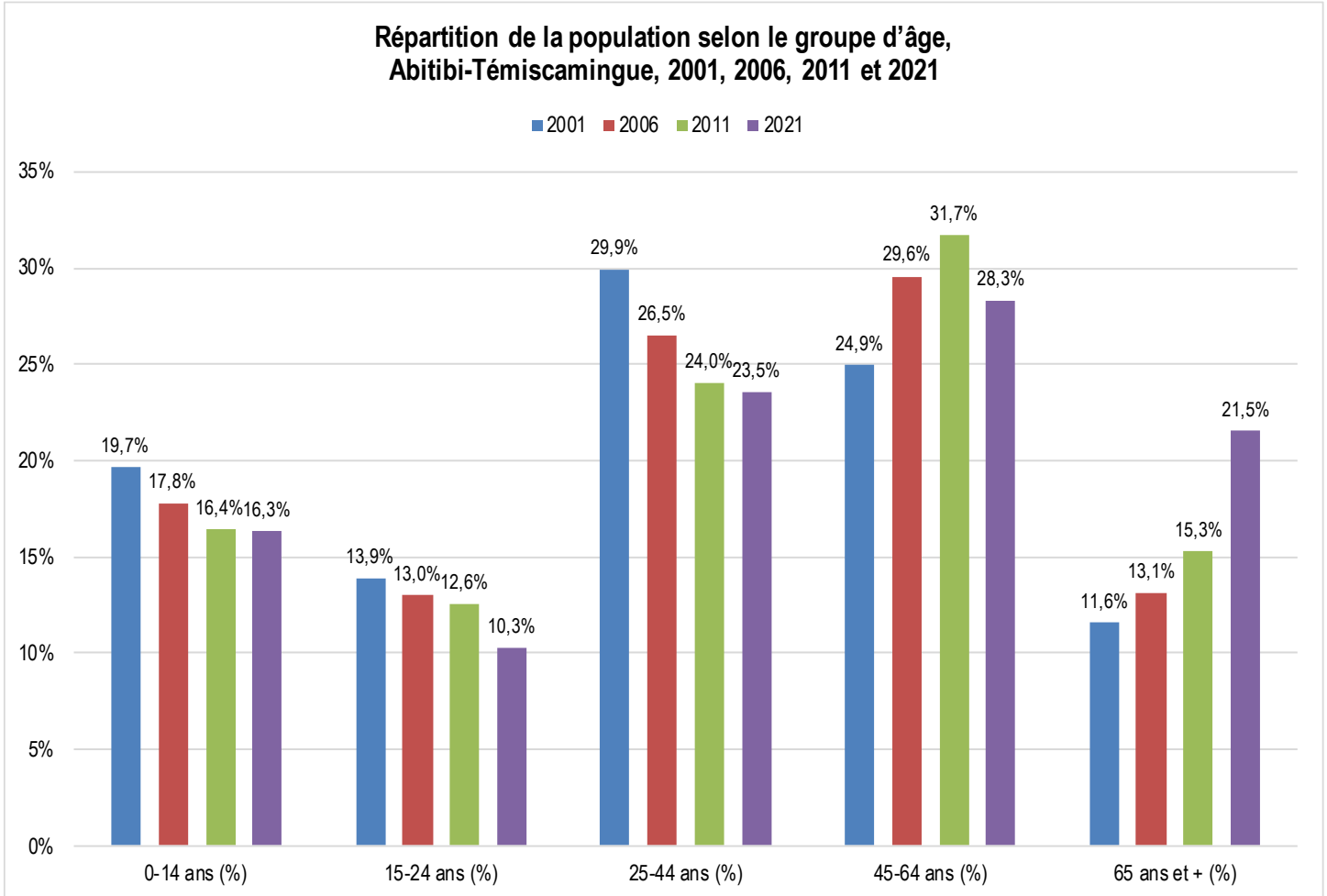
Territoires		Femmes					
		0-14 ans	15-24 ans	25-44 ans	45-64 ans	65 ans et +	Total
MRC de Témiscamingue	N	1 253	745	1 528	2 345	1 890	7 761
	%	16,1%	9,6%	19,7%	30,2%	24,4%	100%
Ville de Rouyn-Noranda	N	3 478	2 175	5 327	5 715	4 515	21 210
	%	16,4%	10,3%	25,1%	26,9%	21,3%	100%
MRC d'Abitibi-Ouest	N	1 575	993	2 125	2 821	2 443	9 957
	%	15,8%	10,0%	21,3%	28,3%	24,5%	100%
MRC d'Abitibi	N	2 095	1 252	2 876	3 444	2 612	12 279
	%	17,1%	10,2%	23,4%	28,1%	21,3%	100%
MRC de la Vallée-de-l'Or	N	3 632	2 193	5 224	5 960	4 332	21 341
	%	17,0%	10,3%	24,5%	27,9%	20,3%	100%
Abitibi-Témiscamingue	N	12 033	7 358	17 080	20 285	15 792	72 548
	%	16,5%	10,1%	22,8%	28,3%	22,4%	100%
Québec	N	659 411	441 743	1 109 176	1 153 246	936 872	4 300 448
	%	15,3%	10,3%	25,8%	26,8%	21,8%	100%
		N Nombre					
		% Pourcentage					

SOURCE

Statistique Canada et Institut de la statistique du Québec (ISQ). Estimations démographiques, révisées de 2011 à 2020 et provisoires (p) pour 2021.



Évolution dans le temps



SOURCE

Statistique Canada et Institut de la statistique du Québec (ISQ). Estimations démographiques, révisées de 2011 à 2020 et provisoires (p) pour 2021.

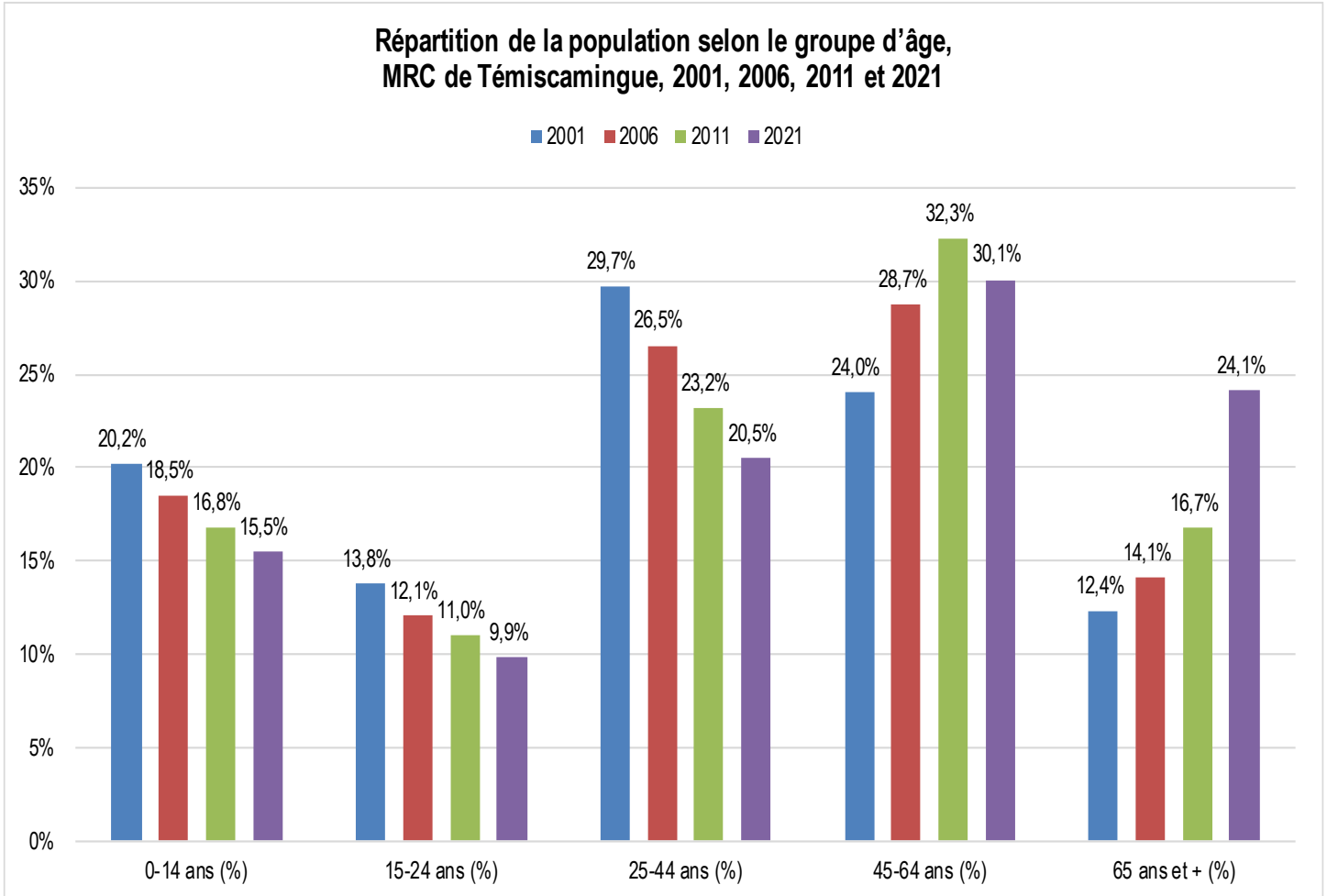


FAITS SAILLANTS

Cette figure illustre bien le vieillissement de la population qui est enclenché dans la région. Ainsi, la proportion des moins de 15 ans, des 15 à 24 ans et des 25 à 44 ans a diminué progressivement de 2001 à 2021 alors qu'à l'inverse, le pourcentage des personnes âgées de 65 ans et plus a augmenté dans l'ensemble de la population.



Évolution dans le temps

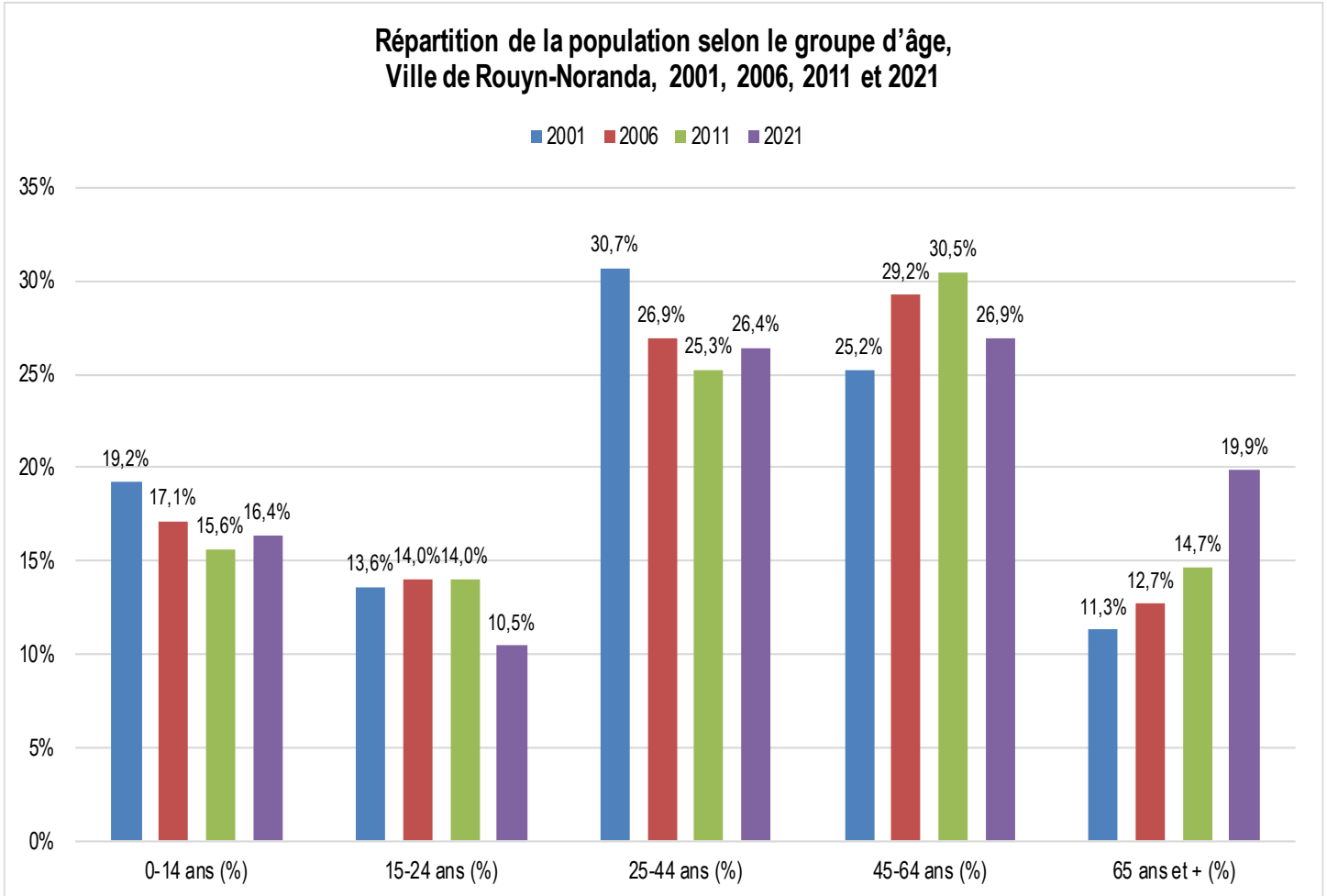


SOURCE

Statistique Canada et Institut de la statistique du Québec (ISQ). Estimations démographiques, révisées de 2011 à 2020 et provisoires (p) pour 2021.



Évolution dans le temps

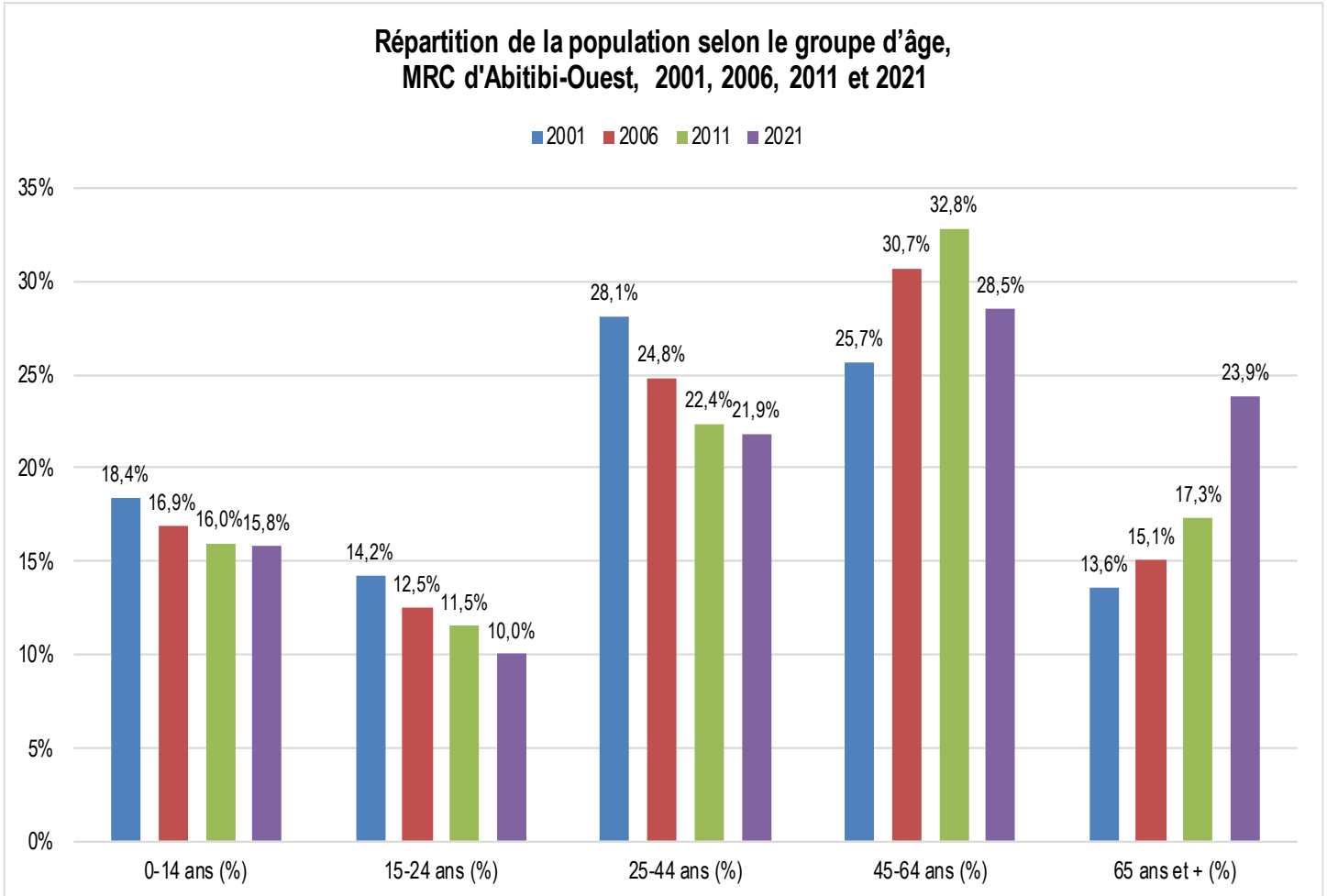


SOURCE

Statistique Canada et Institut de la statistique du Québec (ISQ). Estimations démographiques, révisées de 2011 à 2020 et provisoires (p) pour 2021.



Évolution dans le temps

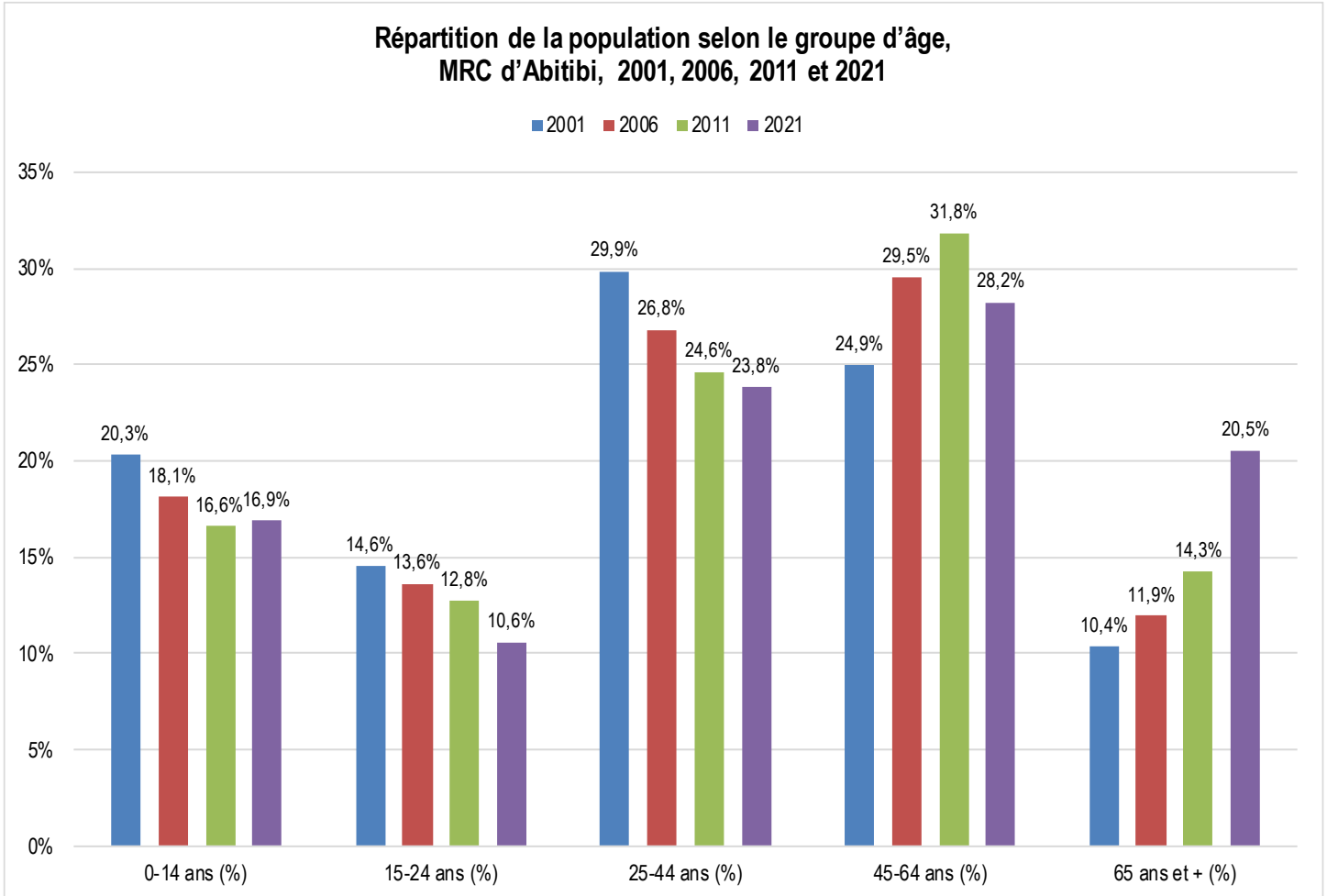


SOURCE

Statistique Canada et Institut de la statistique du Québec (ISQ). Estimations démographiques, révisées de 2011 à 2020 et provisoires (p) pour 2021.



Évolution dans le temps

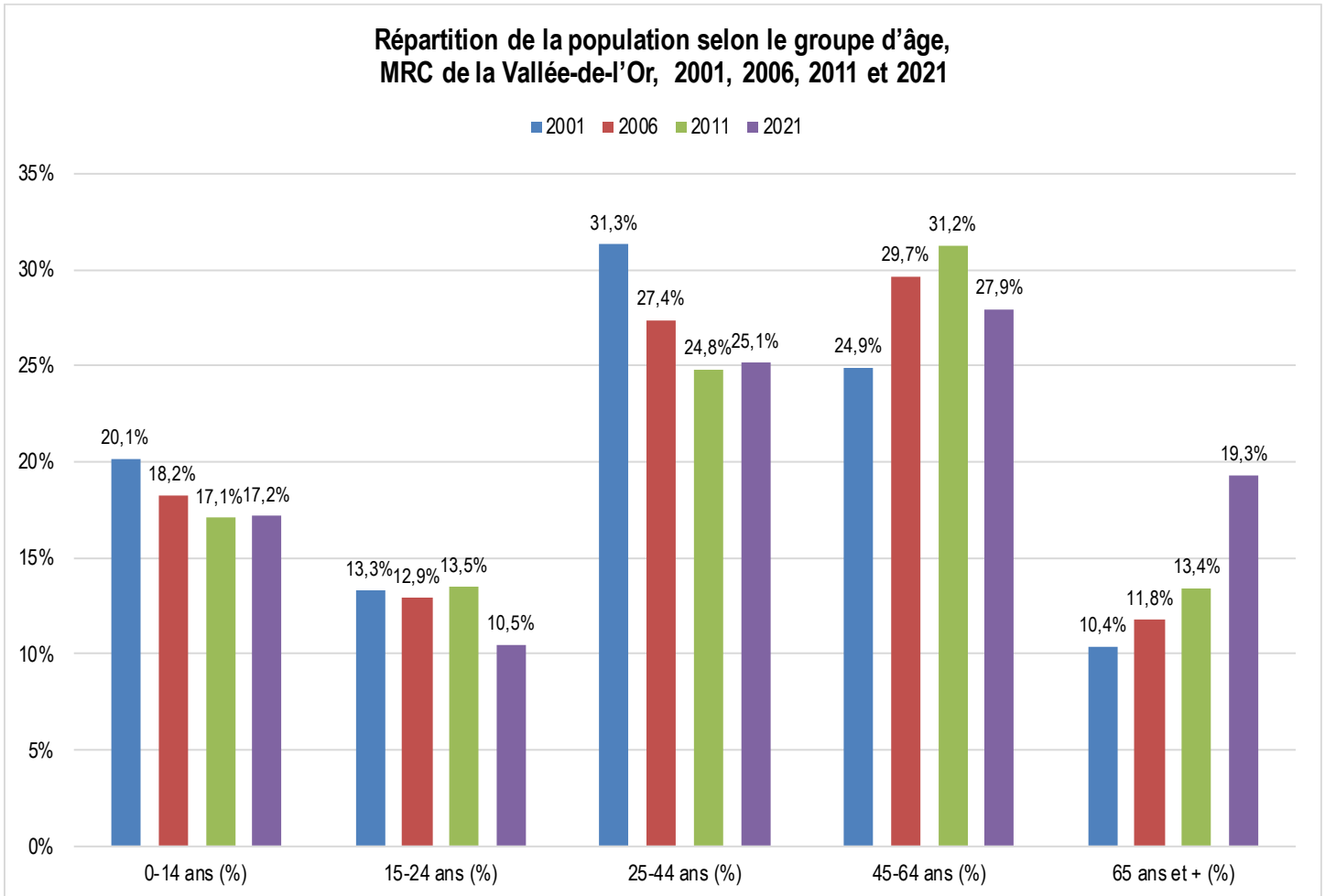


SOURCE

Statistique Canada et Institut de la statistique du Québec (ISQ). Estimations démographiques, révisées de 2011 à 2020 et provisoires (p) pour 2021.



Évolution dans le temps



SOURCE

Statistique Canada et Institut de la statistique du Québec (ISQ). Estimations démographiques, révisées de 2011 à 2020 et provisoires (p) pour 2021.

