

Répartition de la population selon le groupe d'âge et le sexe (2022)

Mise à jour : janvier 2023

Centre intégré de santé et de services sociaux (CISSS) de l'Abitibi-Témiscamingue

PORTRAIT DE SANTÉ

DÉTERMINANTS
de la santé



CONDITIONS DÉMOGRAPHIQUES

DÉFINITION



Nombre : Nombre de personnes d'un groupe d'âge et d'un sexe donnés à un moment donné.

Proportion : Proportion de la population d'un groupe d'âge et d'un sexe donnés, par rapport à la population totale à un moment donné.

SOURCE



Statistique Canada et Institut de la statistique du Québec, estimations démographiques révisées en 2020 et 2021, provisoires pour 2022, produites en janvier 2023.

Répartition de la population selon le groupe d'âge et le sexe (2022)

Territoires	Sexes réunis						Total
		0-14 ans	15-24 ans	25-44 ans	45-64 ans	65 ans et +	
MRC de Témiscamingue	N	2 477	1 616	3 305	4 685	3 951	16 034
	%	15,4	10,1	20,6	29,2	24,6	100,0
Ville de Rouyn-Noranda	N	7 027	4 526	11 359	11 294	8 867	43 073
	%	16,3	10,5	26,4	26,2	20,6	100,0
MRC d'Abitibi-Ouest	N	3 228	2 021	4 493	5 686	5 026	20 454
	%	15,8	9,9	22,0	27,8	24,6	100,0
MRC d'Abitibi	N	4 177	2 614	5 986	6 946	5 327	25 050
	%	16,7	10,4	23,9	27,7	21,3	100,0
MRC de la Vallée-de-l'Or	N	7 594	4 615	10 917	12 063	8 693	43 882
	%	17,3	10,5	24,9	27,5	19,8	100,0
Abitibi-Témiscamingue	N	24 503	15 392	36 060	40 674	31 864	148 493
	%	16,5	10,4	24,3	27,4	21,5	100,0
Québec	N	1 354 992	923 319	2 295 008	2 312 119	1 810 221	8 695 659
	%	15,6	10,6	26,4	26,6	20,8	100,0
N	Nombre						

Répartition de la population selon le groupe d'âge et le sexe (2022)

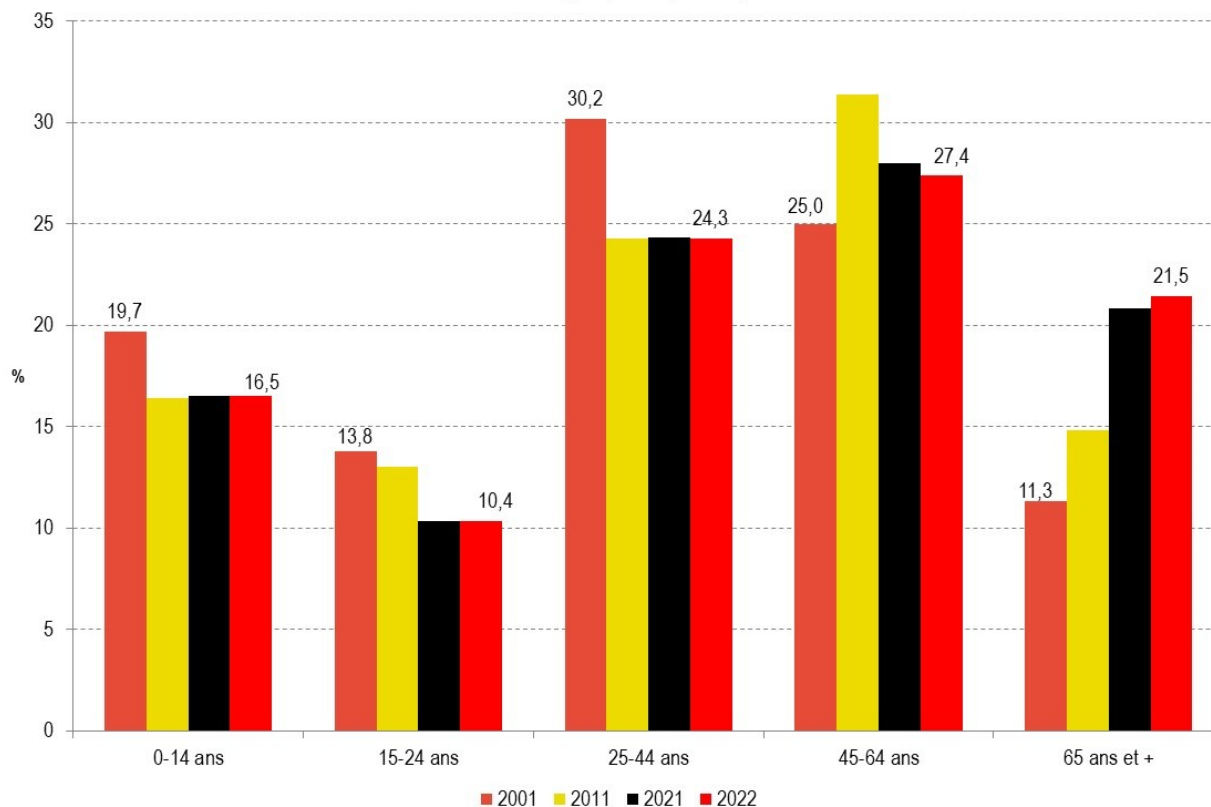
Territoires	Hommes						Total
		0-14 ans	15-24 ans	25-44 ans	45-64 ans	65 ans et +	
MRC de Témiscamingue	N	1 220	844	1 744	2 345	2 028	8 181
	%	14,9	10,3	21,3	28,7	24,8	100,0
Ville de Rouyn-Noranda	N	3 565	2 372	5 989	5 715	4 211	21 852
	%	16,3	10,9	27,4	26,2	19,3	100,0
MRC d'Abitibi-Ouest	N	1 681	1 050	2 385	2 925	2 547	10 588
	%	15,9	9,9	22,5	27,6	24,1	100,0
MRC d'Abitibi	N	2 119	1 372	3 102	3 546	2 608	12 747
	%	16,6	10,8	24,3	27,8	20,5	100,0
MRC de la Vallée-de-l'Or	N	3 879	2 408	5 750	6 203	4 208	22 448
	%	17,3	10,7	25,6	27,6	18,7	100,0
Abitibi-Témiscamingue	N	12 464	8 046	18 970	20 734	15 602	75 816
	%	16,4	10,6	25,0	27,3	20,6	100,0
Québec	N	692 814	474 265	1 178 829	1 163 685	843 297	4 352 890
	%	15,9	10,9	27,1	26,7	19,4	100,0
N	Nombre						

Répartition de la population selon le groupe d'âge et le sexe (2022)

Territoires		Femmes					
		0-14 ans	15-24 ans	25-44 ans	45-64 ans	65 ans et +	Total
MRC de Témiscamingue	N	1 257	772	1 561	2 340	1 923	7 853
	%	16,0	9,8	19,9	29,8	24,5	100,0
Ville de Rouyn-Noranda	N	3 462	2 154	5 370	5 579	4 656	21 221
	%	16,3	10,2	25,3	26,3	21,9	100,0
MRC d'Abitibi-Ouest	N	1 547	971	2 108	2 761	2 479	9 866
	%	15,7	9,8	21,4	28,0	25,1	100,0
MRC d'Abitibi	N	2 058	1 242	2 884	3 400	2 719	12 303
	%	16,7	10,1	23,4	27,6	22,1	100,0
MRC de la Vallée-de-l'Or	N	3 715	2 207	5 167	5 860	4 485	21 434
	%	17,3	10,3	24,1	27,3	20,9	100,0
Abitibi-Témiscamingue	N	12 039	7 346	17 090	19 940	16 262	72 677
	%	16,6	10,1	23,5	27,4	22,4	100,0
Québec	N	662 178	449 054	1 116 179	1 148 434	966 924	4 342 769
	%	15,2	10,3	25,7	26,4	22,3	100,0
N	Nombre						

Évolution dans le temps

Répartition (%) de la population selon le groupe d'âge, Abitibi-Témiscamingue, 2001, 2011, 2021 et 2022



SOURCE

Statistique Canada et Institut de la statistique du Québec, estimations démographiques révisées en 2021 et provisoires pour 2022, produites en janvier 2023.

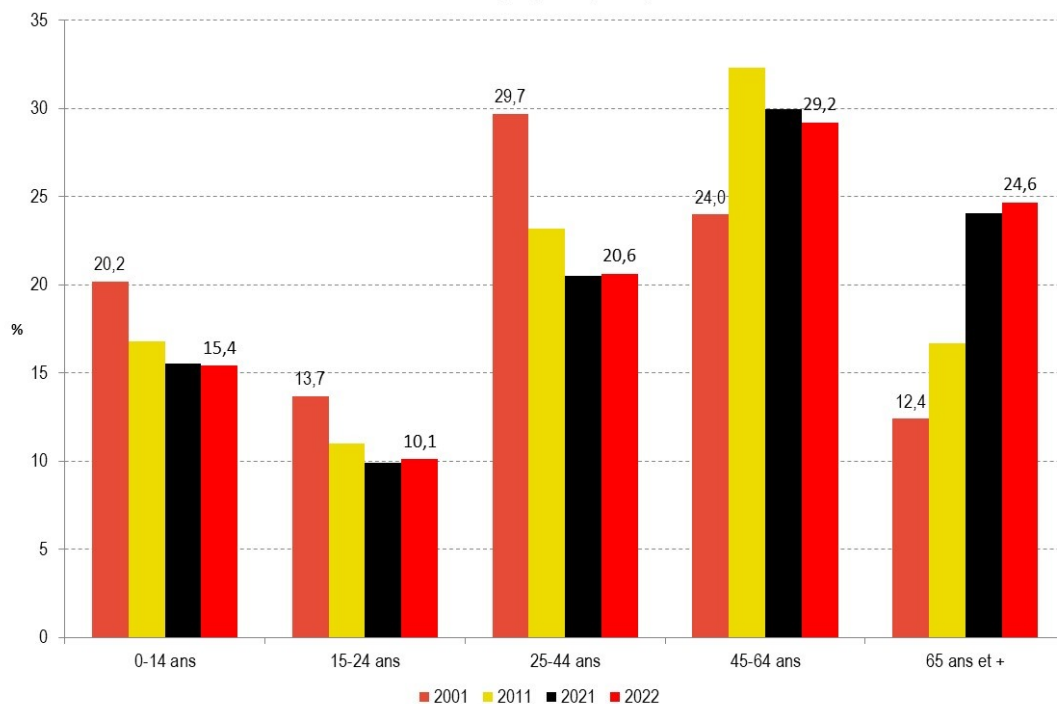
FAITS SAILLANTS

Cette figure illustre bien le vieillissement de la population qui est enclenché dans la région. Ainsi, la proportion des moins de 15 ans, des 15 à 24 ans et des 25 à 44 ans a diminué progressivement de 2001 à 2022 alors qu'à l'inverse, le pourcentage des personnes âgées de 45 à 64 ans et de 65 ans et plus a augmenté dans l'ensemble de la population.



Évolution dans le temps

Répartition (%) de la population selon le groupe d'âge,
MRC de Témiscamingue, 2001, 2011, 2021 et 2022

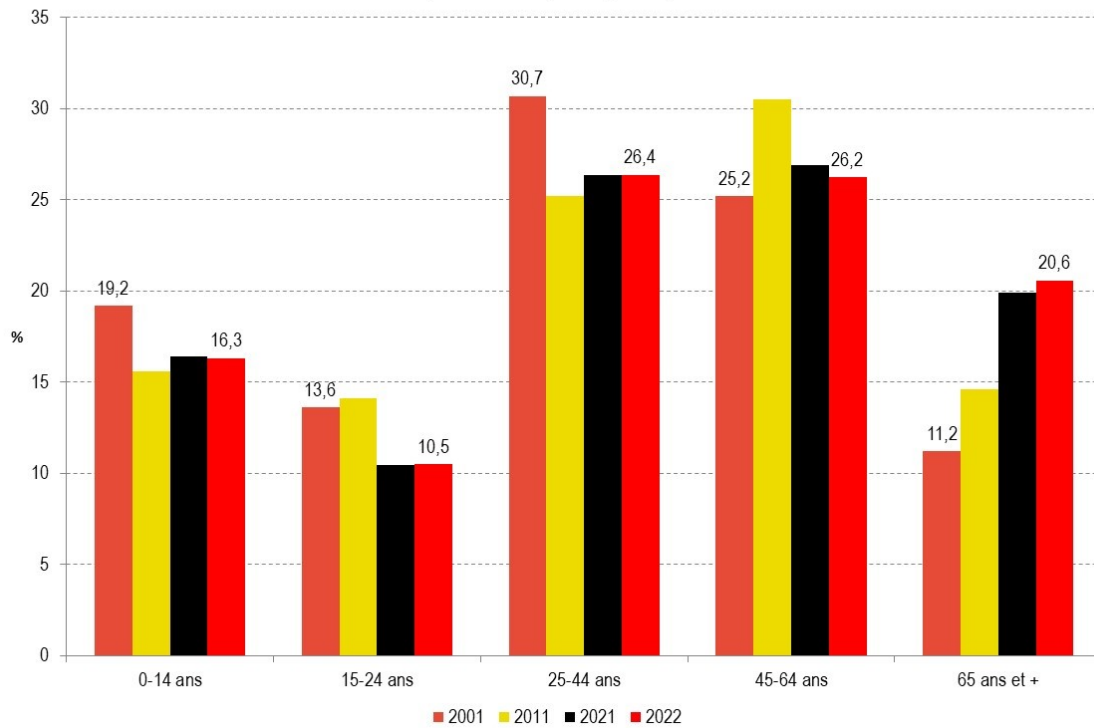


SOURCE

Statistique Canada et Institut de la statistique du Québec, estimations démographiques révisées en 2021 et provisoires pour 2022, produites en janvier 2023.

Évolution dans le temps

Répartition (%) de la population selon le groupe d'âge,
Ville de Rouyn-Noranda, 2001, 2011, 2021 et 2022

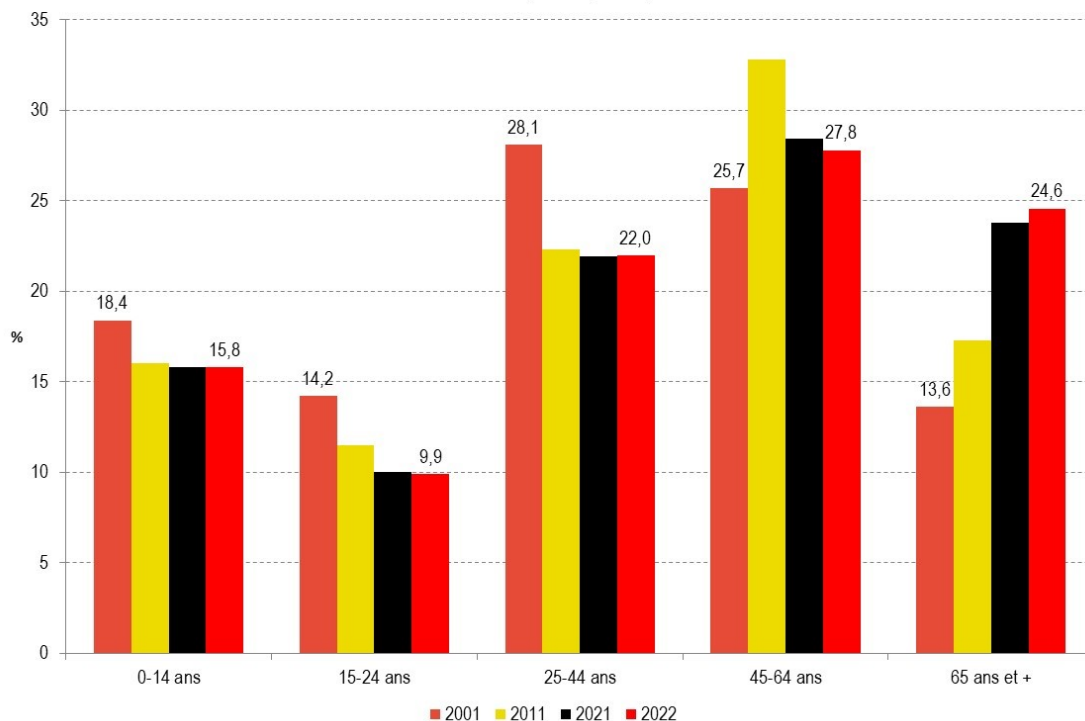


SOURCE

Statistique Canada et Institut de la statistique du Québec, estimations démographiques révisées en 2021 et provisoires pour 2022, produites en janvier 2023.

Évolution dans le temps

Répartition (%) de la population selon le groupe d'âge,
MRC d'Abitibi-Ouest, 2001, 2011, 2021 et 2022

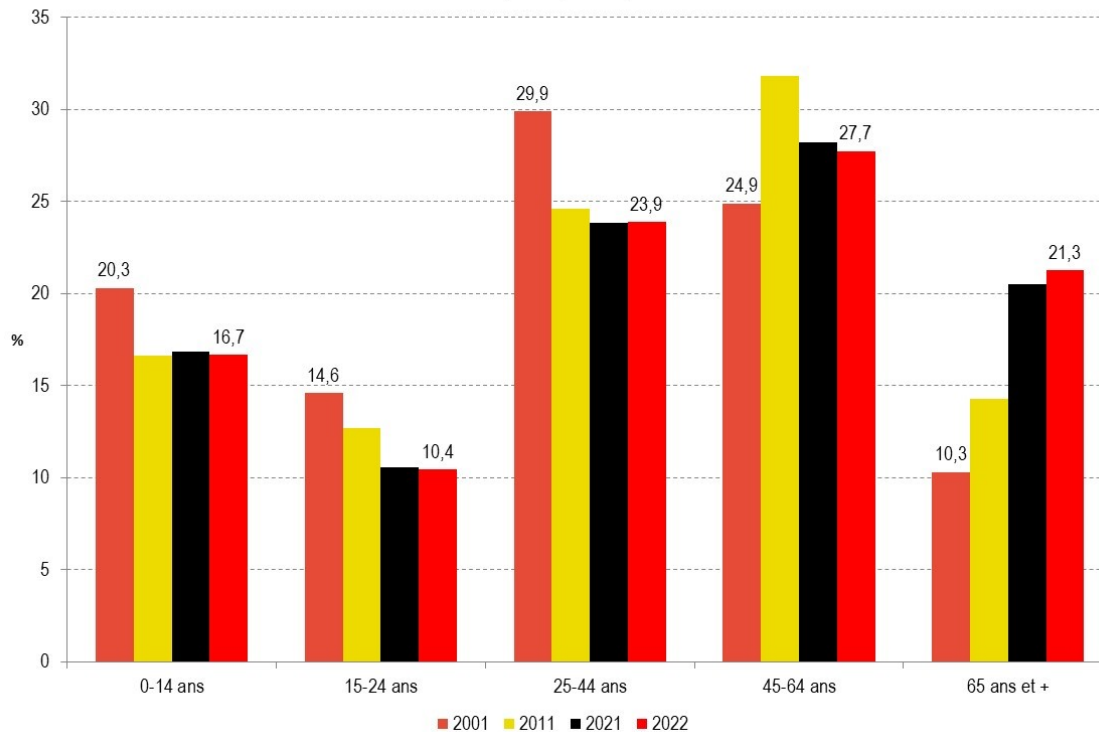


SOURCE

Statistique Canada et Institut de la statistique du Québec, estimations démographiques révisées en 2021 et provisoires pour 2022, produites en janvier 2023.

Évolution dans le temps

**Répartition (%) de la population selon le groupe d'âge,
MRC d'Abitibi, 2001, 2011, 2021 et 2022**

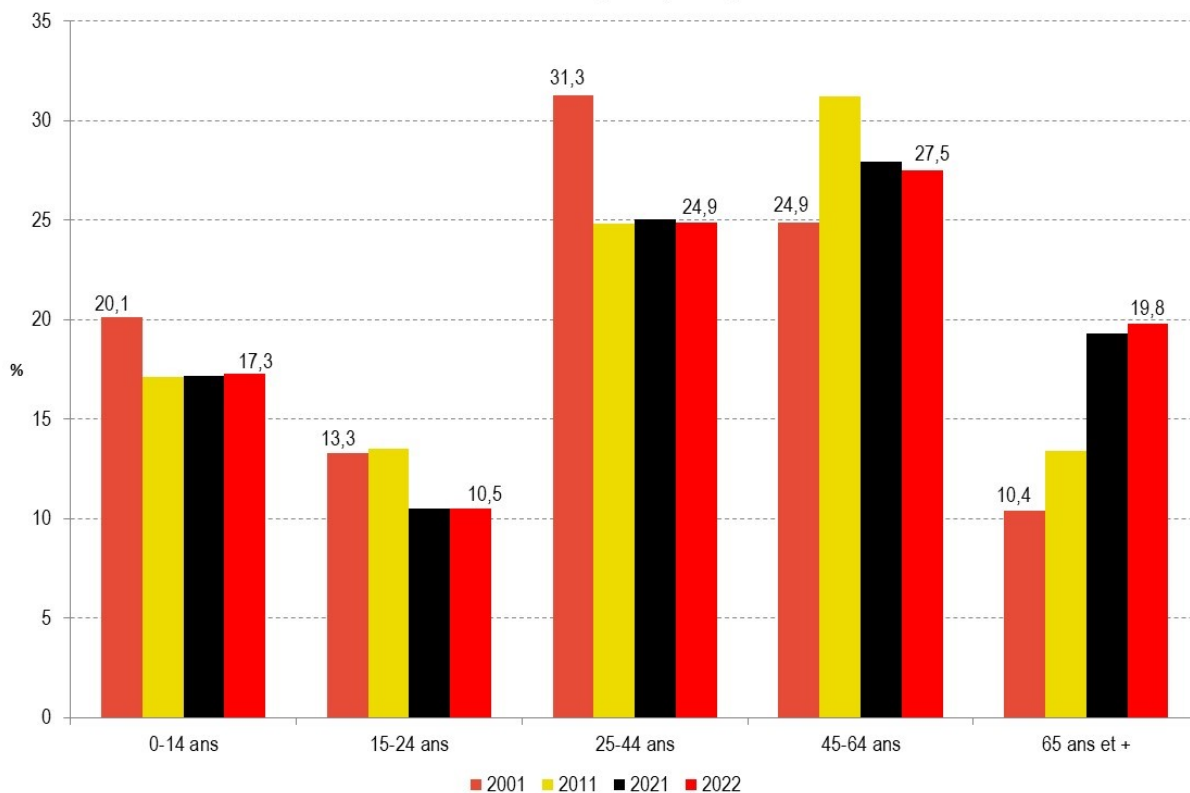


SOURCE

Statistique Canada et Institut de la statistique du Québec, estimations démographiques révisées en 2021 et provisoires pour 2022, produites en janvier 2023.

Évolution dans le temps

**Répartition (%) de la population selon le groupe d'âge,
MRC de la Vallée-de-l'Or, 2001, 2011, 2021 et 2022**



SOURCE

Statistique Canada et Institut de la statistique du Québec, estimations démographiques révisées en 2021 et provisoires pour 2022, produites en janvier 2023.