

DÉTERMINANTS DE LA SANTÉ

ENVIRONNEMENT SOCIOÉCONOMIQUE

Population vivant sous le seuil de
faible revenu
(2015)

Mise à jour Décembre 2017

DÉFINITION

Nombre : Nombre de personnes vivant sous le seuil de faible revenu (SFR), après impôt, dans les ménages privés à une période donnée.

Proportion : Proportion de personnes vivant sous le seuil de faible revenu, après impôt, dans les ménages privés, à une période donnée par rapport à la population totale dans les ménages privés, à la même période. Tel que défini par Statistique Canada sous la désignation SFR, le seuil varie selon la taille du secteur de résidence et la taille de la famille. Il est mis à jour annuellement.

SOURCE

Statistique Canada, Recensement 2016, Profil des communautés consulté sur le web.

NOTES

Les seuils de faible revenu variant en fonction de la taille de la région de résidence, il est inadéquat de comparer des territoires géographiques différents.

En raison d'une modification technique instaurée par Statistique Canada (pour plus de détails, consultez la page 20 du document <http://www12.statcan.gc.ca/nhs-enm/2011/ref/guides/99-014-x/99-014-x2011006-fra.pdf>), les données sur le SFR du Recensement de 2011 ne peuvent être utilisées dans l'analyse historique. De plus, le SFR après impôt n'est pas disponible avant 2005.

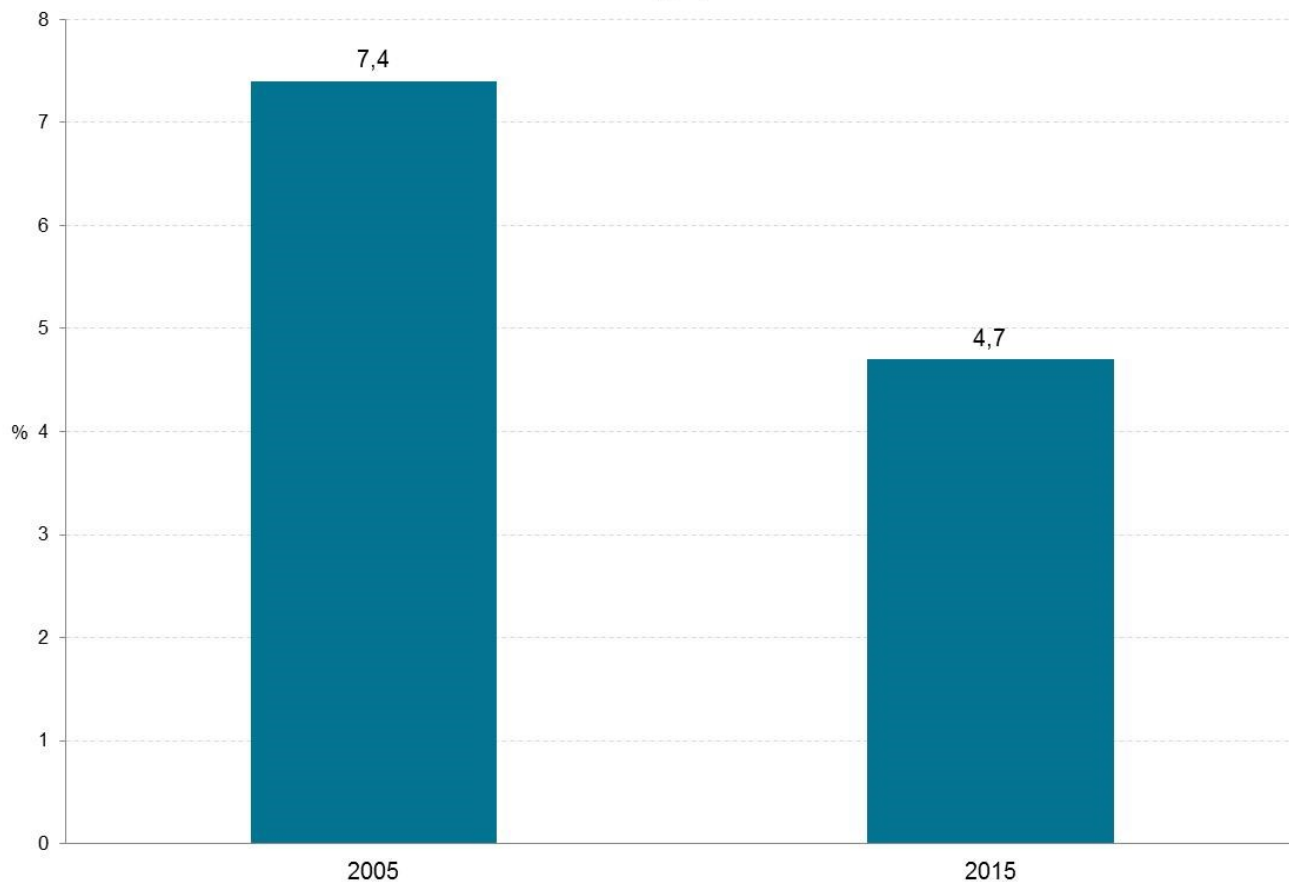
Population vivant sous le seuil de faible revenu, après impôt (2015)

Territoires	Sexes réunis		Hommes		Femmes	
	N	%	N	%	N	%
MRC de Témiscamingue	660	4,5	340	4,6	320	4,4
Ville de Rouyn-Noranda	2 065	5,0	1 060	5,1	1 005	4,9
MRC d'Abitibi-Ouest	930	4,6	450	4,4	475	4,9
MRC d'Abitibi	935	4,0	480	4,0	450	3,9
MRC de la Vallée-de-l'Or	2 010	4,9	1 000	4,8	1 010	5,1
Région Abitibi-Témiscamingue	6 600	4,7	3 340	4,7	3 260	4,7
Québec	731 340	9,2	358 085	9,1	373 260	9,3

N Nombre

ÉVOLUTION DANS LE TEMPS

Proportion de la population vivant sous le seuil de faible revenu, après impôt, sexes réunis, Abitibi-Témiscamingue, 2005 et 2015



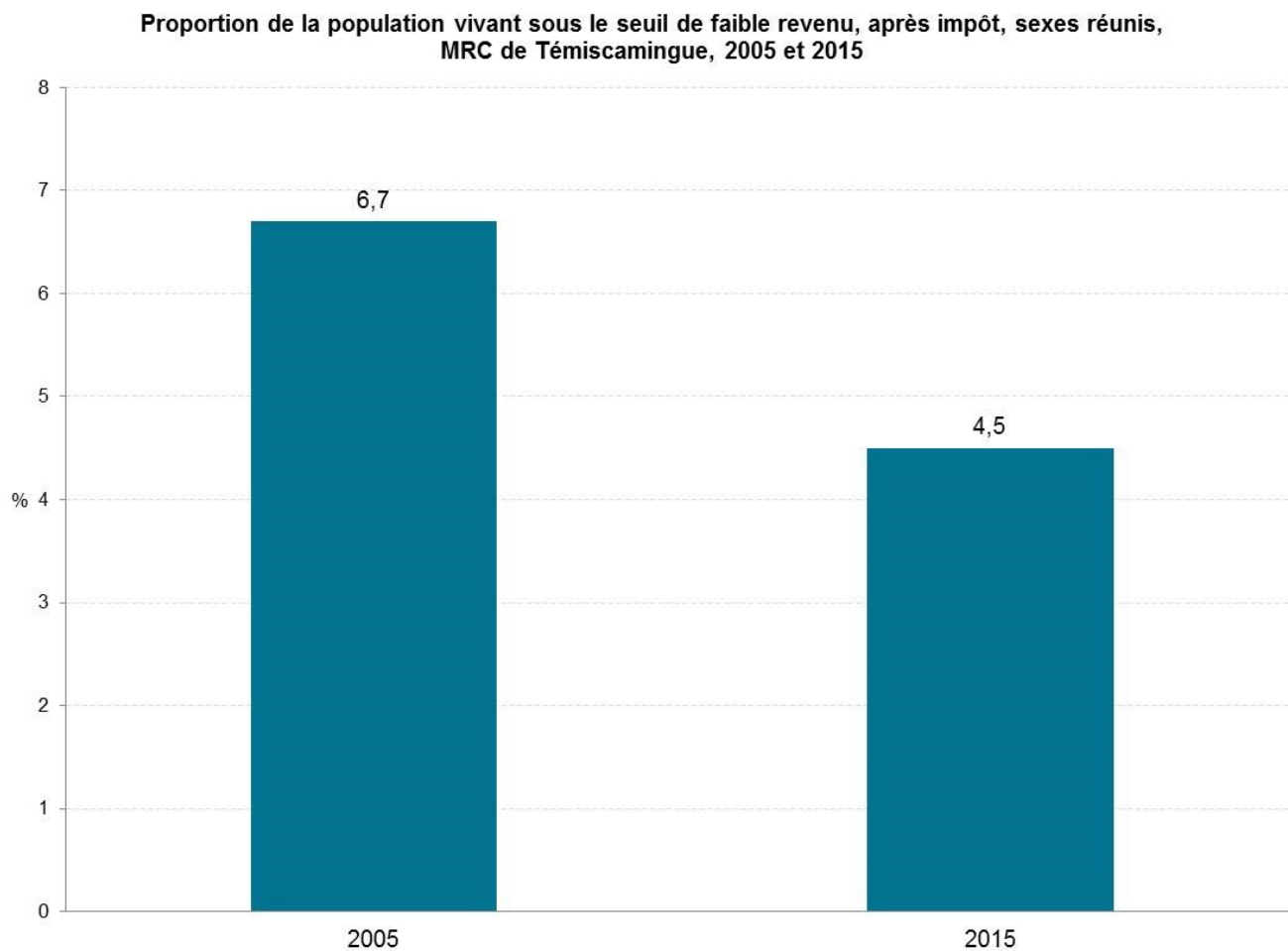
SOURCE

Statistique Canada, Recensement 2006 et 2016.

FAITS SAILLANTS

De 2005 à 2015, le pourcentage de personnes vivant sous le seuil de faible revenu, après impôt, a diminué en Abitibi-Témiscamingue, passant de 7,4 % à 4,7 %. Autant d'hommes que de femmes sont touchés par cette situation en 2015 (voir la page 2).

ÉVOLUTION DANS LE TEMPS

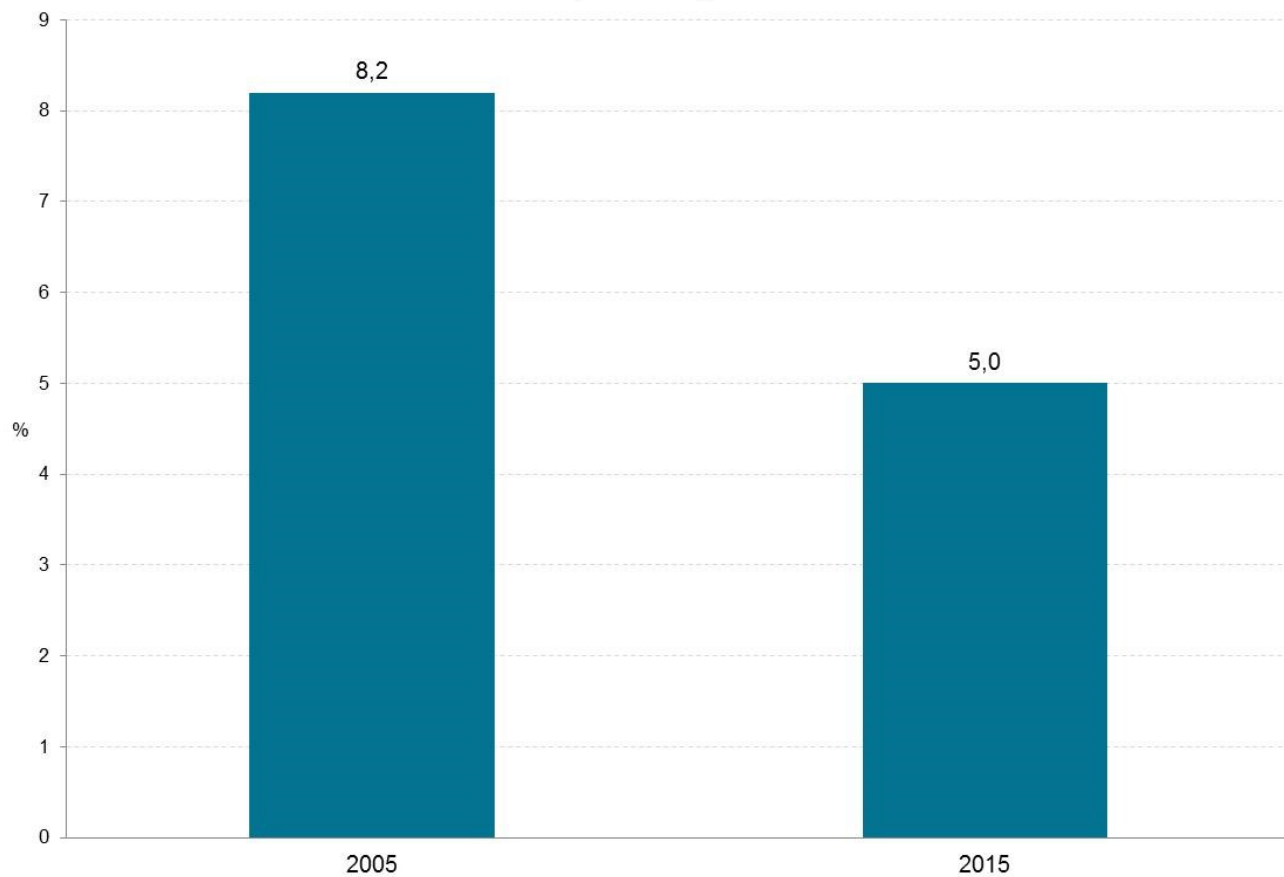


SOURCE

Statistique Canada, Recensement 2006 et 2016.

ÉVOLUTION DANS LE TEMPS

Proportion de la population vivant sous le seuil de faible revenu, après impôt, sexes réunis,
Ville de Rouyn-Noranda, 2005 et 2015

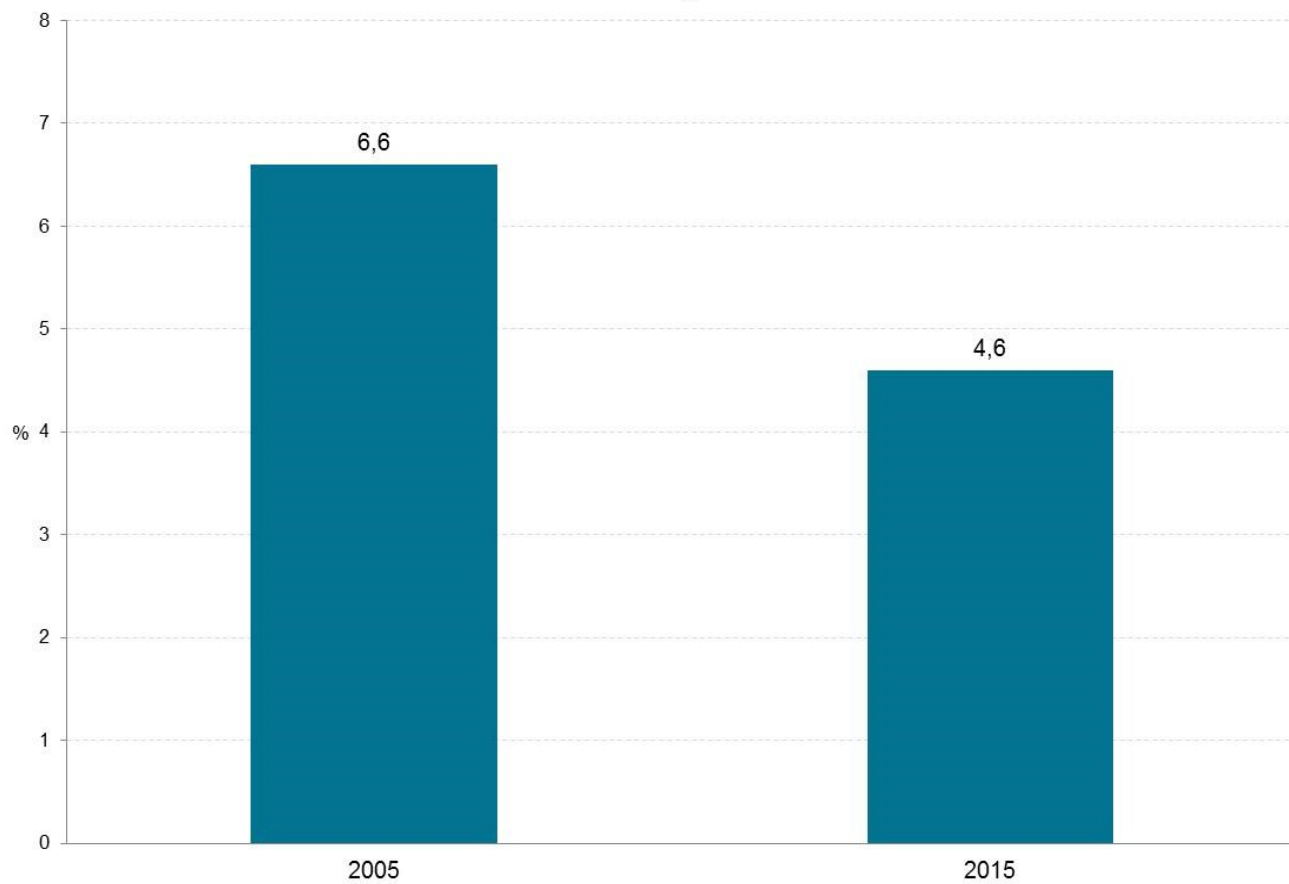


SOURCE

Statistique Canada, Recensement 2006 et 2016.

ÉVOLUTION DANS LE TEMPS

Proportion de la population vivant sous le seuil de faible revenu, après impôt, sexes réunis, MRC d'Abitibi-Ouest, 2005 et 2015

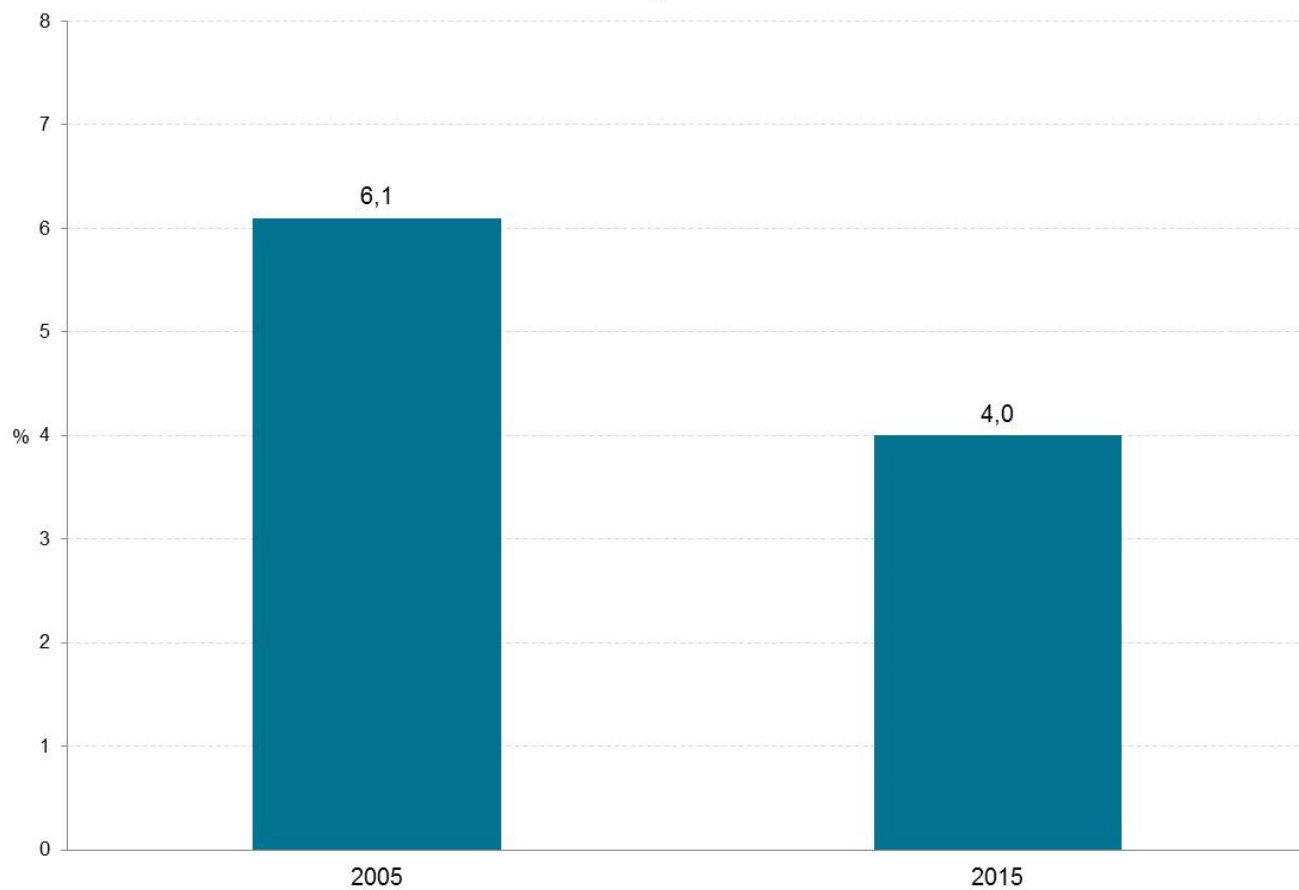


SOURCE

Statistique Canada, Recensement 2006 et 2016.

ÉVOLUTION DANS LE TEMPS

Proportion de la population vivant sous le seuil de faible revenu, après impôt, sexes réunis, MRC d'Abitibi, 2005 et 2015

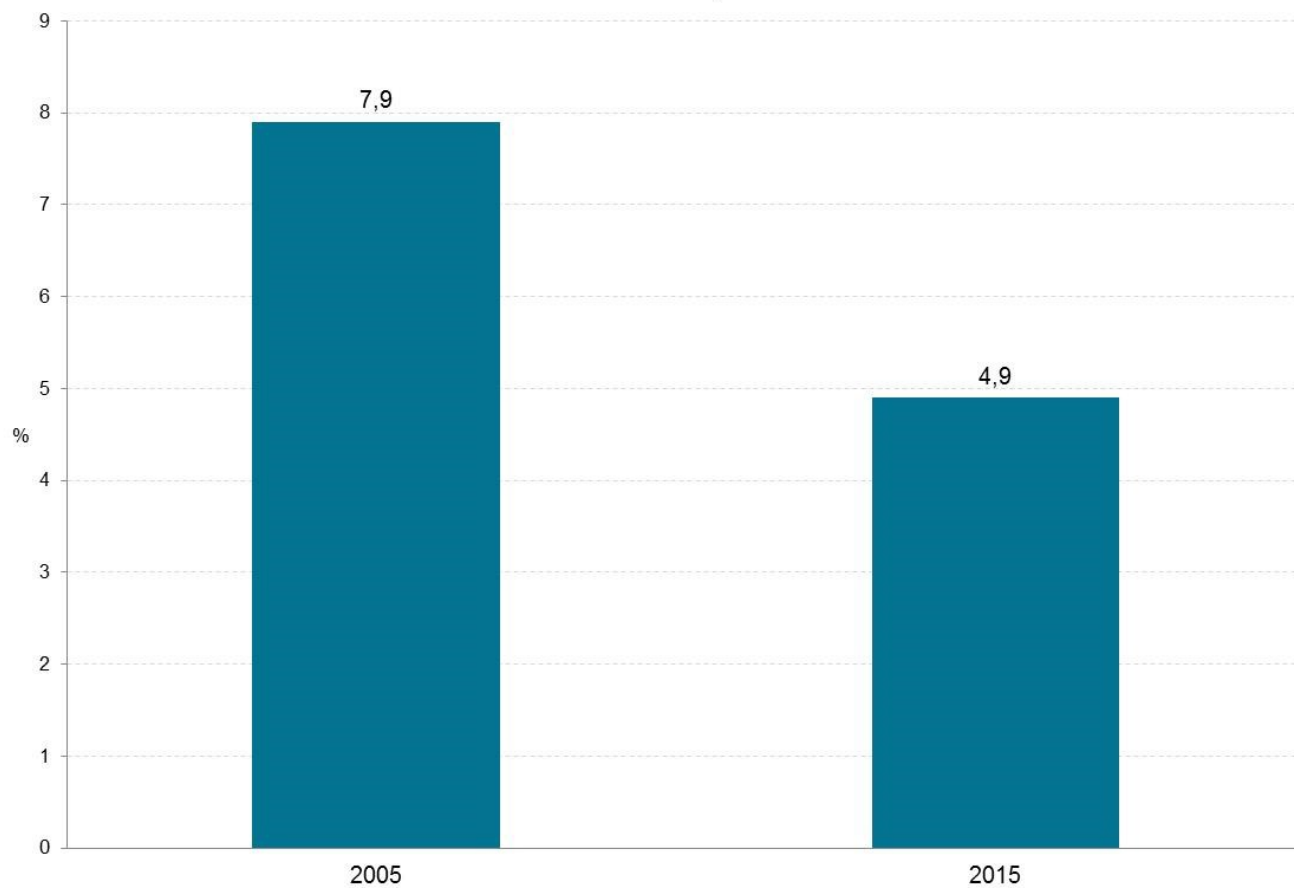


SOURCE

Statistique Canada, Recensement 2006 et 2016.

ÉVOLUTION DANS LE TEMPS

Proportion de la population vivant sous le seuil de faible revenu, après impôt, sexes réunis,
MRC de la Vallée-de-l'Or, 2005 et 2015



SOURCE

Statistique Canada, Recensement 2006 et 2016.