

ÉTAT DE SANTÉ

INCAPACITÉS

É

lèves handicapés ou en difficulté
d'adaptation ou d'apprentissage
(2017-2018)

Mise à jour Février 2020

DÉFINITION

Pour être reconnu comme handicapé, en difficulté d'adaptation ou d'apprentissage par une commission scolaire, un élève doit répondre aux critères suivants :

- il a reçu un diagnostic (déficience intellectuelle, troubles envahissant du développement, déficience motrice, langagière, visuelle ou auditive, troubles graves du comportement) par du personnel qualifié ;
- il doit éprouver des incapacités ou des limitations sur le plan scolaire découlant de la déficience ou du trouble ;
- il doit pouvoir évoluer dans le milieu scolaire, malgré ses incapacités ou limitations, grâce à des mesures d'appui mises en place, à partir d'un plan d'intervention actif.

Par conséquent, les données recueillies ne comprennent pas l'ensemble des élèves handicapés ou ayant des difficultés. Sont exclus les élèves à risque, de même que ceux présentant un handicap ou des difficultés mais n'ayant pas de plan d'intervention actif car ils ne présentent pas de limites importantes sur le plan scolaire.

Nombre : Nombre d'élèves handicapés ou en difficulté d'adaptation ou d'apprentissage, inscrits en formation générale des jeunes (préscolaire, primaire et secondaire), lors d'une année scolaire donnée.

Proportion : Proportion d'élèves handicapés ou en difficulté d'adaptation ou d'apprentissage lors d'une année scolaire donnée, par rapport à l'ensemble des élèves inscrits en formation générale des jeunes (préscolaire, primaire et secondaire), lors de la même année scolaire.

SOURCE

Ministère de l'Éducation et de l'Enseignement supérieur (MEES), Système Charlemagne, 2017-2018.

Élèves handicapés ou en difficulté d'adaptation ou d'apprentissage (2017-2018)

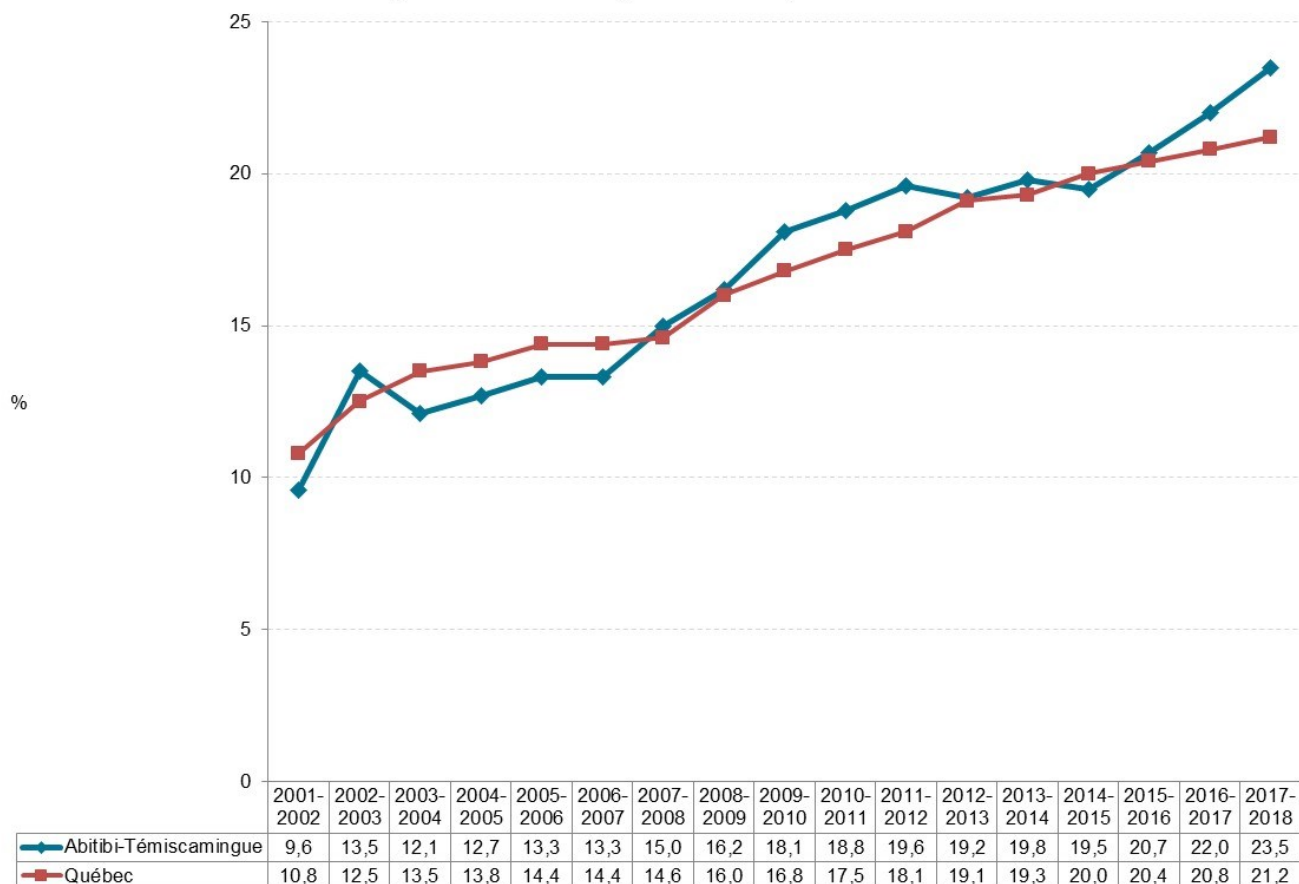
| Territoires | Sexes réunis | | Garçons | | Filles | |
|--------------------------|--------------|----------|---------|----------|--------|----------|
| | N. | % | N. | % | N. | % |
| MRC de Témiscamingue | 375 | 18,2 (-) | 232 | 22,5 (-) | 143 | 13,8 |
| Ville de Rouyn-Noranda | 1 254 | 22,9 (+) | 852 | 30,4 (+) | 402 | 15,1 |
| MRC d'Abitibi-Ouest | 601 | 21,2 | 388 | 27,0 | 213 | 15,2 |
| MRC d'Abitibi | 842 | 24,1 (+) | 538 | 30,9 (+) | 304 | 17,4 (+) |
| MRC de la Vallée-de-l'Or | 1 465 | 26,9 (+) | 943 | 32,8 (+) | 522 | 20,3 (+) |
| Abitibi-Témiscamingue | 4 537 | 23,5 (+) | 2 953 | 29,9 (+) | 1 584 | 16,8 (+) |
| Québec | 223 369 | 21,2 | 144 301 | 26,8 | 79 068 | 15,4 |

N. Nombre

(+) (-) Valeur plus élevée ou plus faible que celle de l'ensemble du Québec

ÉVOLUTION DANS LE TEMPS

Proportion (%) d'élèves handicapés ou en difficulté d'adaptation ou d'apprentissage, sexes réunis, Abitibi-Témiscamingue et Québec, 2001-2002 à 2017-2018



SOURCE

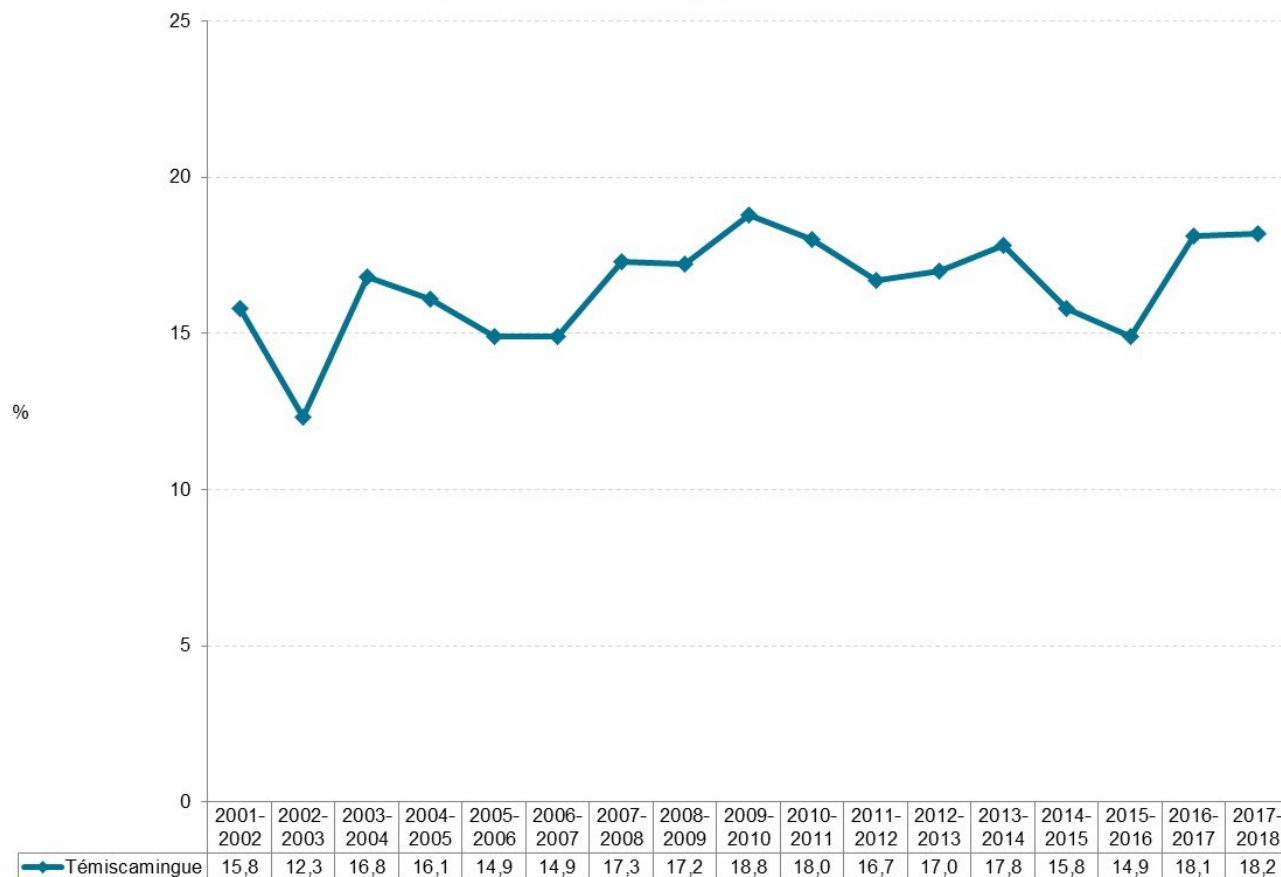
Ministère de l'Éducation et de l'Enseignement supérieur (MEES), Système Charlemagne, 2001-2002 à 2017-2018.

FAITS SAILLANTS

Au cours des 17 dernières années, le pourcentage d'élèves reconnus comme handicapés ou ayant des difficultés d'adaptation ou d'apprentissage s'est accru dans la région, passant de 9,6 % à près de 24 %. Au Québec, ce pourcentage a augmenté durant la même période, de 10,8 % à 21,2 %. En général, l'écart entre l'Abitibi-Témiscamingue et la province n'est pas très élevé, variant de quelques dixièmes de point à 2,3.

ÉVOLUTION DANS LE TEMPS

Proportion (%) d'élèves handicapés ou en difficulté d'adaptation ou d'apprentissage, sexes réunis, MRC de Témiscamingue, 2001-2002 à 2017-2018



SOURCE

Ministère de l'Éducation et de l'Enseignement supérieur (MEES), Système Charlemagne, 2001-2002 à 2017-2018.

ÉVOLUTION DANS LE TEMPS

Proportion (%) d'élèves handicapés ou en difficulté d'adaptation ou d'apprentissage, sexes réunis, Ville de Rouyn-Noranda, 2001-2002 à 2017-2018

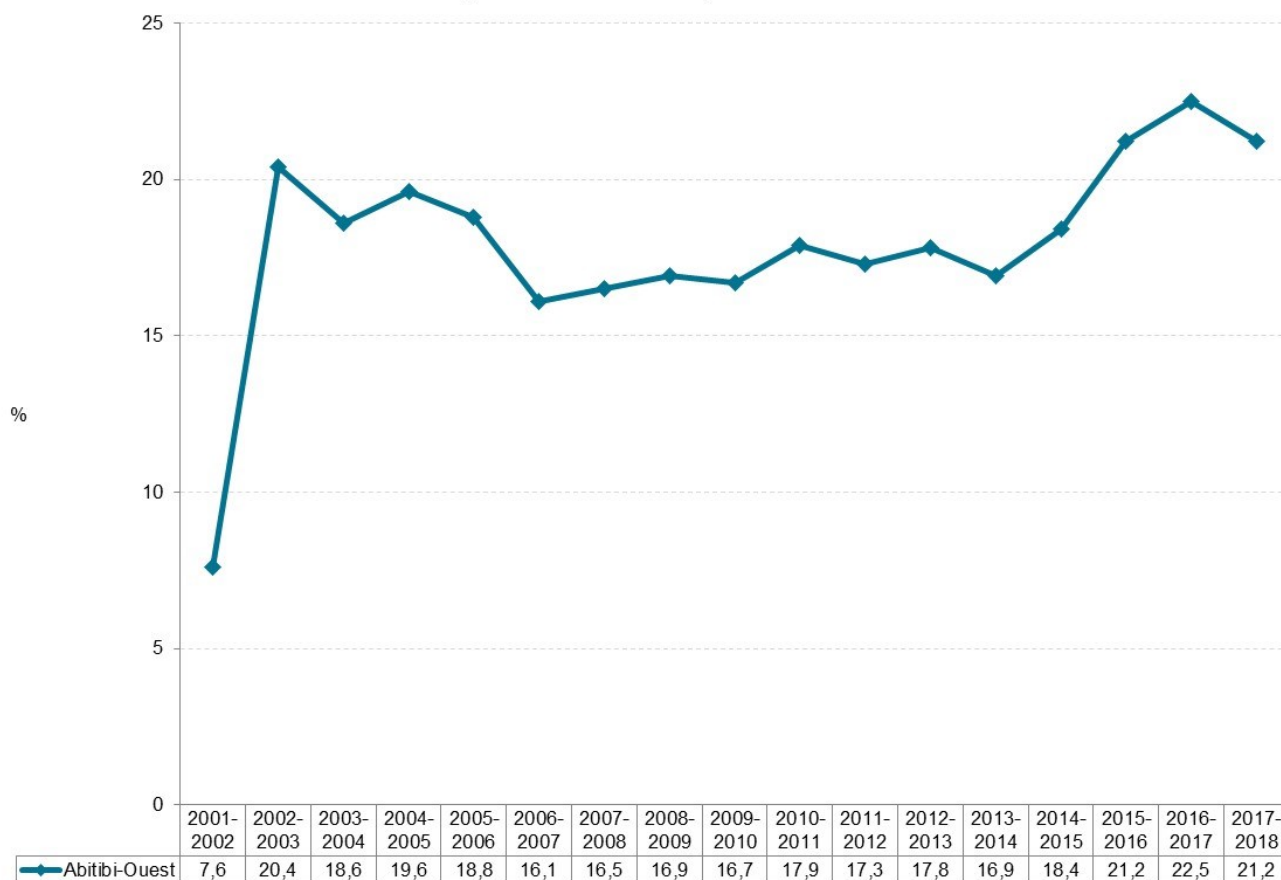


SOURCE

Ministère de l'Éducation et de l'Enseignement supérieur (MEES), Système Charlemagne, 2001-2002 à 2017-2018.

ÉVOLUTION DANS LE TEMPS

Proportion (%) d'élèves handicapés ou en difficulté d'adaptation ou d'apprentissage, sexes réunis, MRC d'Abitibi-Ouest, 2001-2002 à 2017-2018

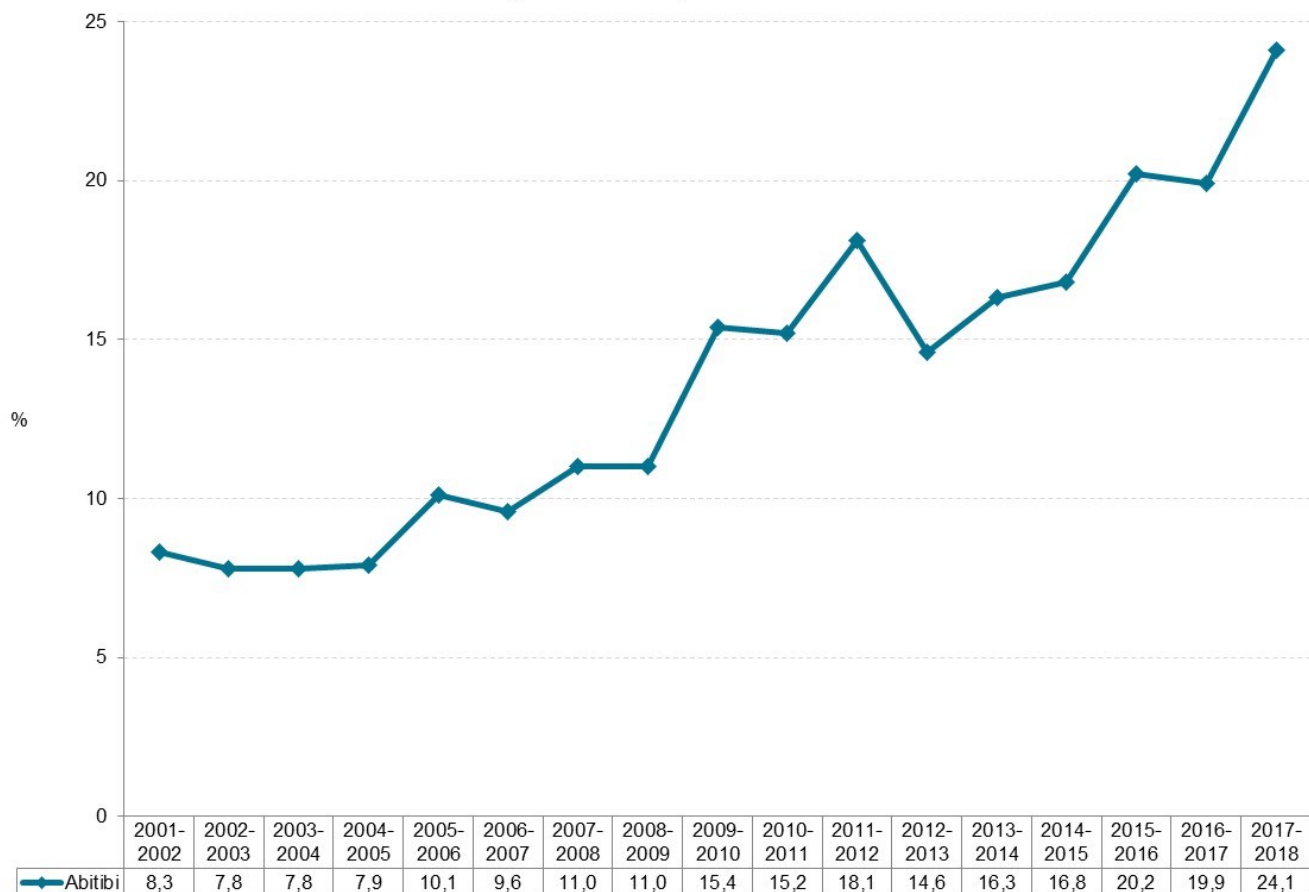


SOURCE

Ministère de l'Éducation et de l'Enseignement supérieur (MEES), Système Charlemagne, 2001-2002 à 2017-2018.

ÉVOLUTION DANS LE TEMPS

Proportion (%) d'élèves handicapés ou en difficulté d'adaptation ou d'apprentissage, sexes réunis, MRC d'Abitibi, 2001-2002 à 2017-2018

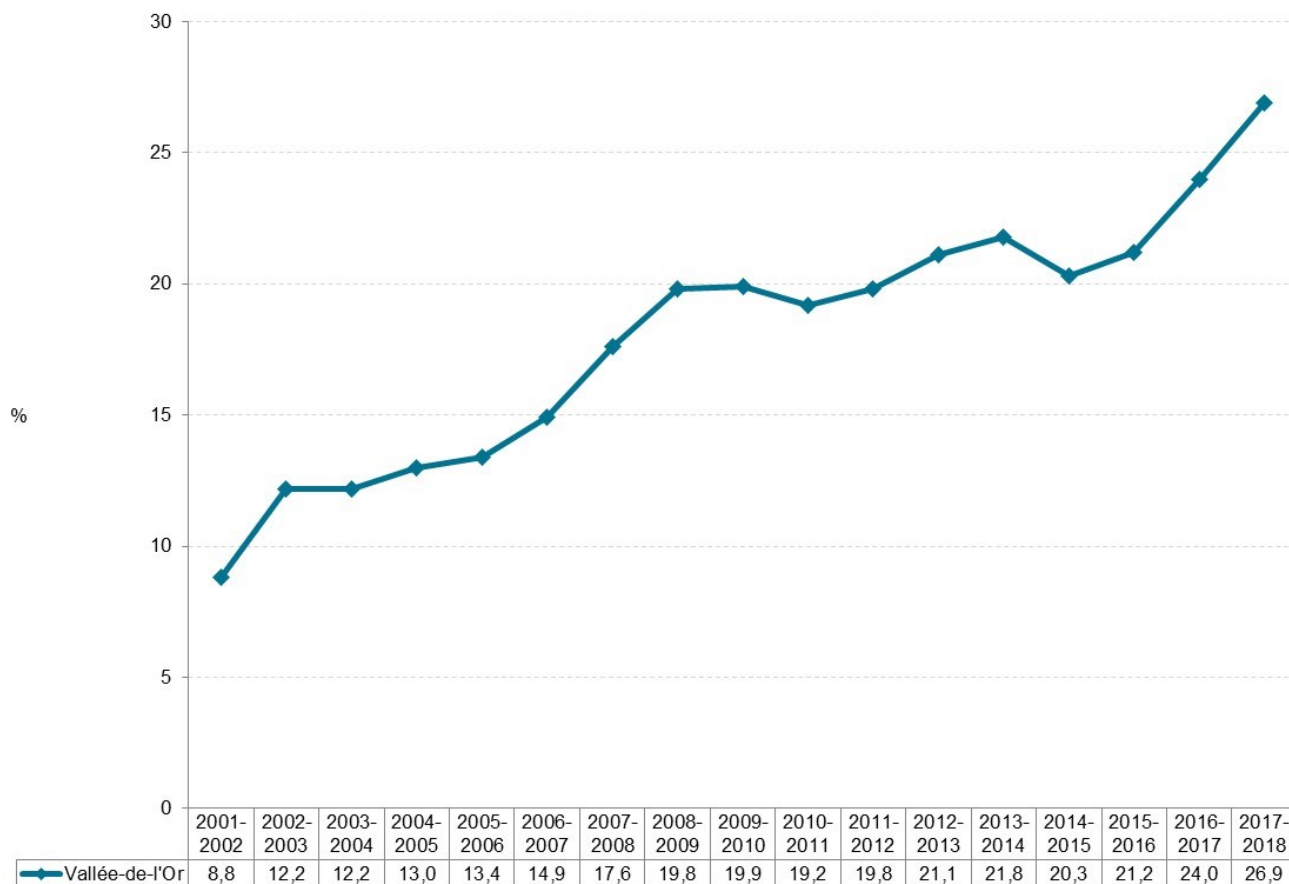


SOURCE

Ministère de l'Éducation et de l'Enseignement supérieur (MEES), Système Charlemagne, 2001-2002 à 2017-2018.

ÉVOLUTION DANS LE TEMPS

Proportion (%) d'élèves handicapés ou en difficulté d'adaptation ou d'apprentissage, sexes réunis, MRC de la Vallée-de-l'Or, 2001-2002 à 2017-2018



SOURCE

Ministère de l'Éducation et de l'Enseignement supérieur (MEES), Système Charlemagne, 2001-2002 à 2017-2018.