

Taux d'incidence des cardiopathies ischémiques

(2019-2020)

Mise à jour : juillet 2021

Centre intégré de santé et de services sociaux (CISSS) de l'Abitibi-Témiscamingue
PORTRAIT DE SANTÉ

ÉTAT de santé



SANTÉ PHYSIQUE

DÉFINITION



Les cardiopathies ischémiques sont des conditions chroniques résultant de l'obstruction des artères coronaires qui nourrissent le cœur. Elles comprennent entre autres l'angine de poitrine et l'infarctus du myocarde.

Nombre : nombre de personnes atteintes de cardiopathies ischémiques, âgées de 20 ans et plus, d'un territoire donné, enregistrées au cours d'une année financière.

Une personne assurée par le régime public d'assurance-maladie du Québec est considérée atteinte de cardiopathies ischémiques si elle a :

- un diagnostic (principal ou secondaire) de cardiopathies ischémiques inscrit au fichier des hospitalisations MED-ECHO,
- ou un code d'intervention en santé de pontages aorto-coronariens ou d'intervention coronarienne percutanée inscrit au fichier des hospitalisations MED-ECHO,
- ou deux diagnostics de cardiopathies ischémiques enregistrés au fichier des services médicaux rémunérés à l'acte, à l'intérieur d'une période de un an.

Taux pour 1 000 : Nombre de nouveaux cas de personnes atteintes de cardiopathies ischémiques, âgées de 20 ans et plus, d'un territoire donné, enregistrés au cours d'une année financière, rapporté à la population âgée de 20 ans et plus du même territoire à la période, multiplié par 1 000. Le taux est ensuite ajusté selon la méthode de standardisation directe avec la population du Québec de 2011 comme population de référence.

SOURCE



Système intégré de surveillance des maladies chroniques du Québec (SISMACQ), Institut national de santé publique du Québec (INSPQ), année financière 2019-2020. Le traitement des données est réalisé par l'Infocentre de santé publique du Québec.

NOTE



Les tests statistiques établissent une comparaison entre la région et le reste du Québec, c'est-à-dire l'ensemble du Québec excluant la région. Néanmoins, les données québécoises présentées dans le tableau se rapportent bien à l'ensemble du Québec.



NOTE (suite)

Les données du SISMACQ sous-estiment la réalité dans la MRC de Témiscamingue, car elles utilisent des informations issues du fichier des services rémunérés à l'acte. Or, un certain nombre de médecins pratiquant dans ce territoire ne sont pas rémunérés à l'acte, mais selon d'autres modes de rémunération. De plus, il est probable qu'une partie de la population aille chercher des services médicaux en Ontario, services qui ne sont pas comptabilisés dans le SISMACQ. Les résultats présentés pour la MRC de Témiscamingue doivent donc être considérés comme des minimums.

En 2016, la RAMQ a procédé à la modernisation de son système de facturation des services médicaux rémunérés à l'acte. Le nouveau système a entraîné une diminution de la saisie des codes de diagnostic dans le fichier des services médicaux rémunérés à l'acte. Par conséquent, les résultats de cet indicateur doivent être interprétés avec prudence à partir de l'année financière 2016-2017. Malgré l'observation d'une tendance globale de l'incidence similaire à celle observée historiquement, l'incidence pourrait être sous-estimée.

La somme des parties peut ne pas égaler le total en raison de l'arrondissement des nombres à un multiple de 5.

Taux d'incidence des cardiopathies ischémiques (2019-2020) dans la population de 20 ans et plus

Territoires	Sexes réunis			Hommes			Femmes		
	N	Taux / 1 000		N	Taux / 1 000		N	Taux / 1 000	
MRC de Témiscamingue	95	7,9	○	50	8,7	○	45	7,0	○
Ville de Rouyn-Noranda	185	6,5	○	100	8,0	○	85	5,3	○
MRC d'Abitibi-Ouest	100	6,4	○	55	7,3	○	45	5,5	○
MRC d'Abitibi	95	5,6	○	60	7,8	○	30	3,6*	○
MRC de La Vallée-de-l'Or	230	8,2	●	140	10,2	○	90	6,1	○
Abitibi-Témiscamingue	705	6,9	○	410	8,5	○	295	5,4	○
Québec	37 975	6,4		21 280	8,1		16 695	5,0	

N Nombre (arrondi aléatoirement à l'unité 5)

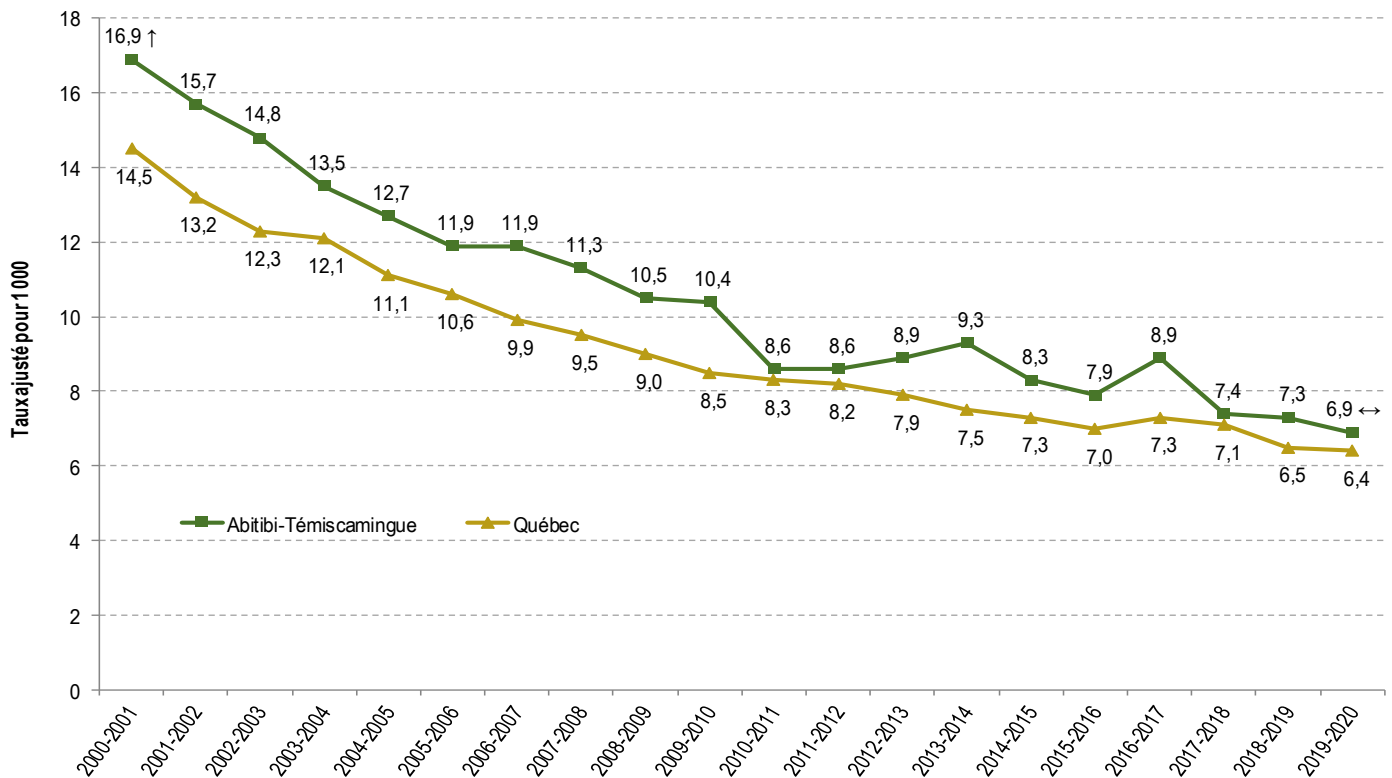
Taux / 1 000 Taux ajusté pour 1 000 personnes

* Attention, estimation de qualité moyenne, à interpréter avec prudence

○ Situation comparable à celle du reste du Québec (pas de différence statistique significative)

● Situation plus défavorable que celle du reste du Québec (différence statistique significative)

Taux d'incidence des cardiopathies ischémiques dans la population âgée de 20 ans et plus, Abitibi-Témiscamingue et Québec, 2000-2001 à 2019-2020



SOURCE

Système intégré de surveillance des maladies chroniques du Québec (SISMACQ), Institut national de santé publique du Québec (INSPQ) de 2000-2001 à 2019-2020. Le traitement des données est réalisé par l'Infocentre de santé publique du Québec.

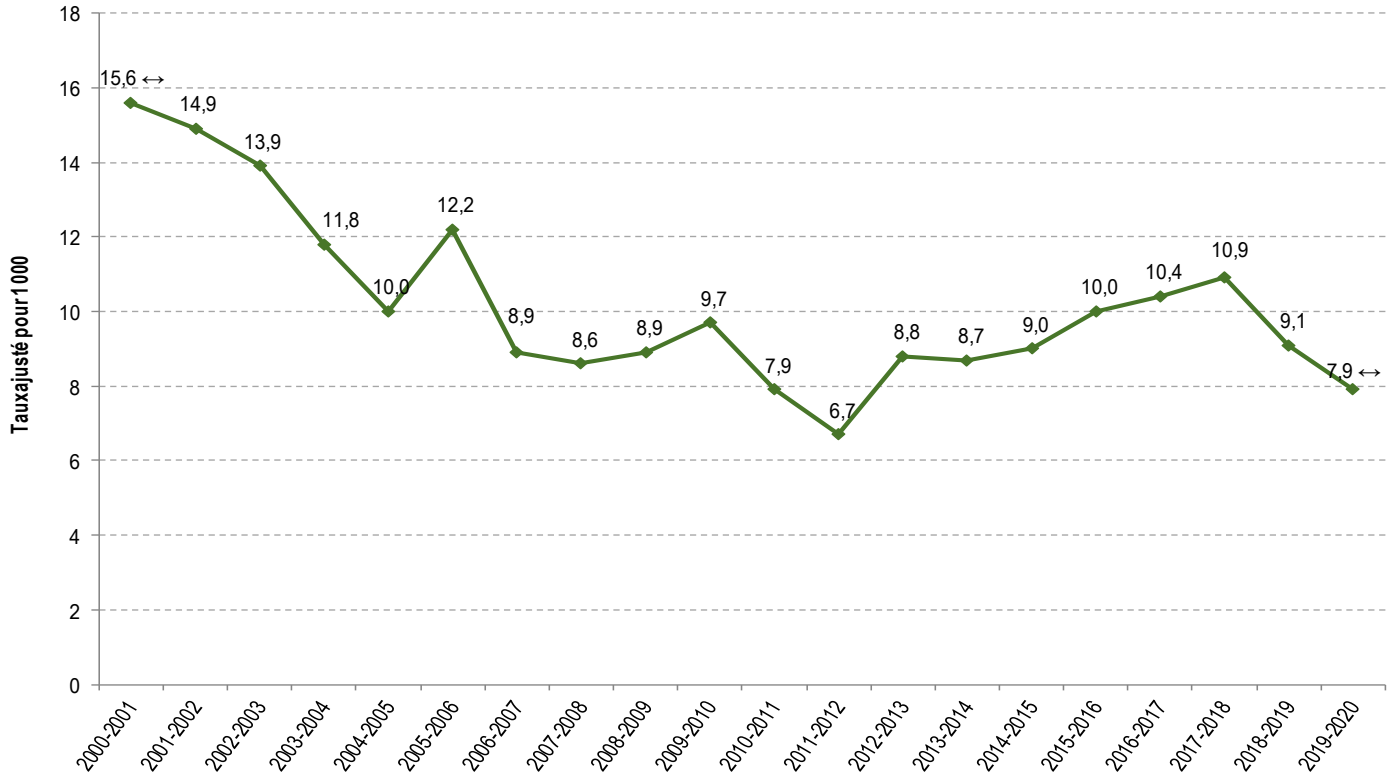
LÉGENDE

- ↓ Situation plus favorable que celle du reste du Québec (différence statistique significative)
- ↔ Situation comparable à celle du reste du Québec (pas de différence statistique significative)
- ↑ Situation plus défavorable que celle du reste du Québec (différence statistique significative)

FAITS SAILLANTS

En Abitibi-Témiscamingue, le taux de nouveaux cas de cardiopathies ischémiques est en baisse depuis le début des années 2000. Il est ainsi passé de 16,9 cas sur 1 000 à 6,9 cas de 2000-2001 à 2019-2020. Le Québec a également enregistré une baisse des nouveaux cas de cardiopathies ischémiques durant la même période, le taux ayant baissé d'un peu plus de la moitié, de 14,5 à 6,4 cas pour 1 000.

Taux d'incidence des cardiopathies ischémiques dans la population âgée de 20 ans et plus, MRC de Témiscamingue, 2000-2001 à 2019-2020



SOURCE

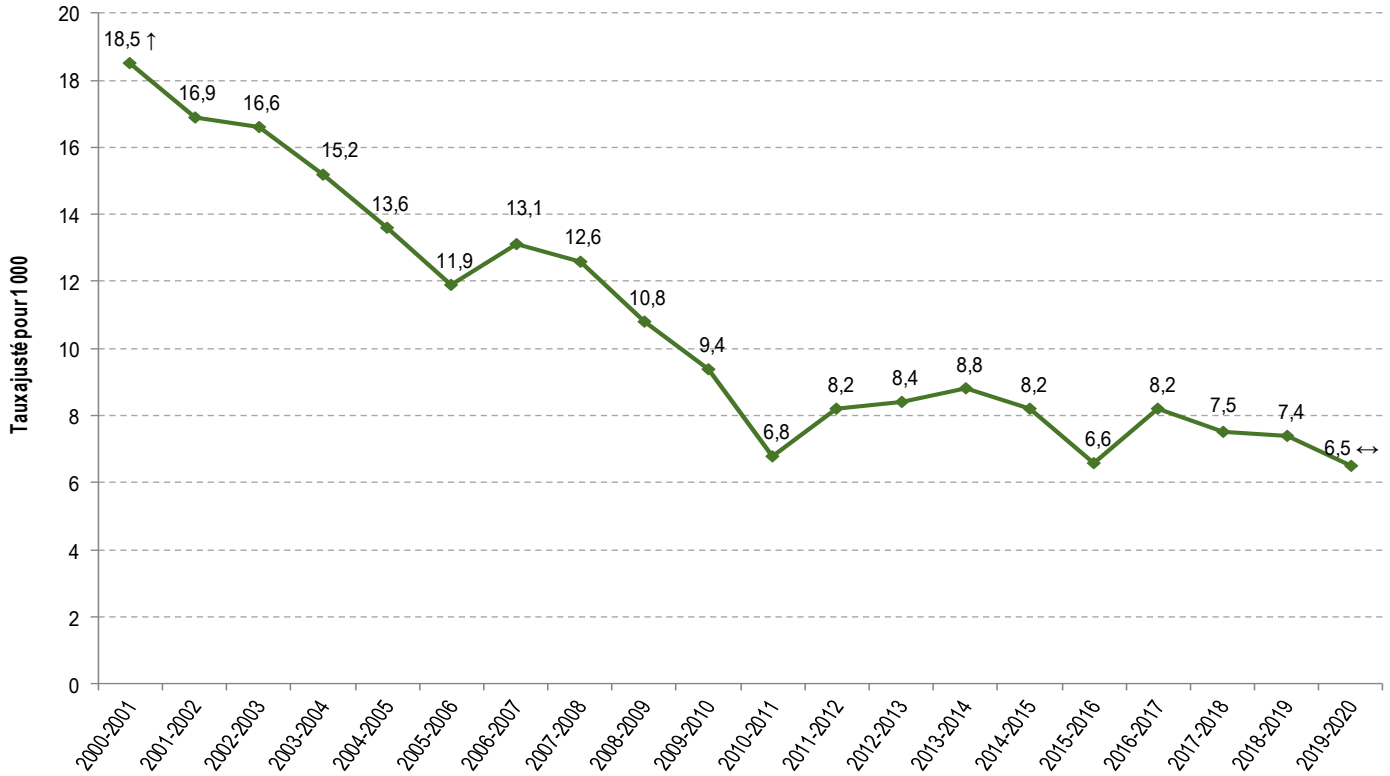
Système intégré de surveillance des maladies chroniques du Québec (SISMACQ), Institut national de santé publique du Québec (INSPQ) de 2000-2001 à 2019-2020. Le traitement des données est réalisé par l'Infocentre de santé publique du Québec.

LÉGENDE

- ↓ Situation plus favorable que celle du reste du Québec (différence statistique significative)
- ↔ Situation comparable à celle du reste du Québec (pas de différence statistique significative)
- ↑ Situation plus défavorable que celle du reste du Québec (différence statistique significative)



Taux d'incidence des cardiopathies ischémiques dans la population âgée de 20 ans et plus,
 Ville de Rouyn-Noranda, 2000-2001 à 2019-2020



SOURCE

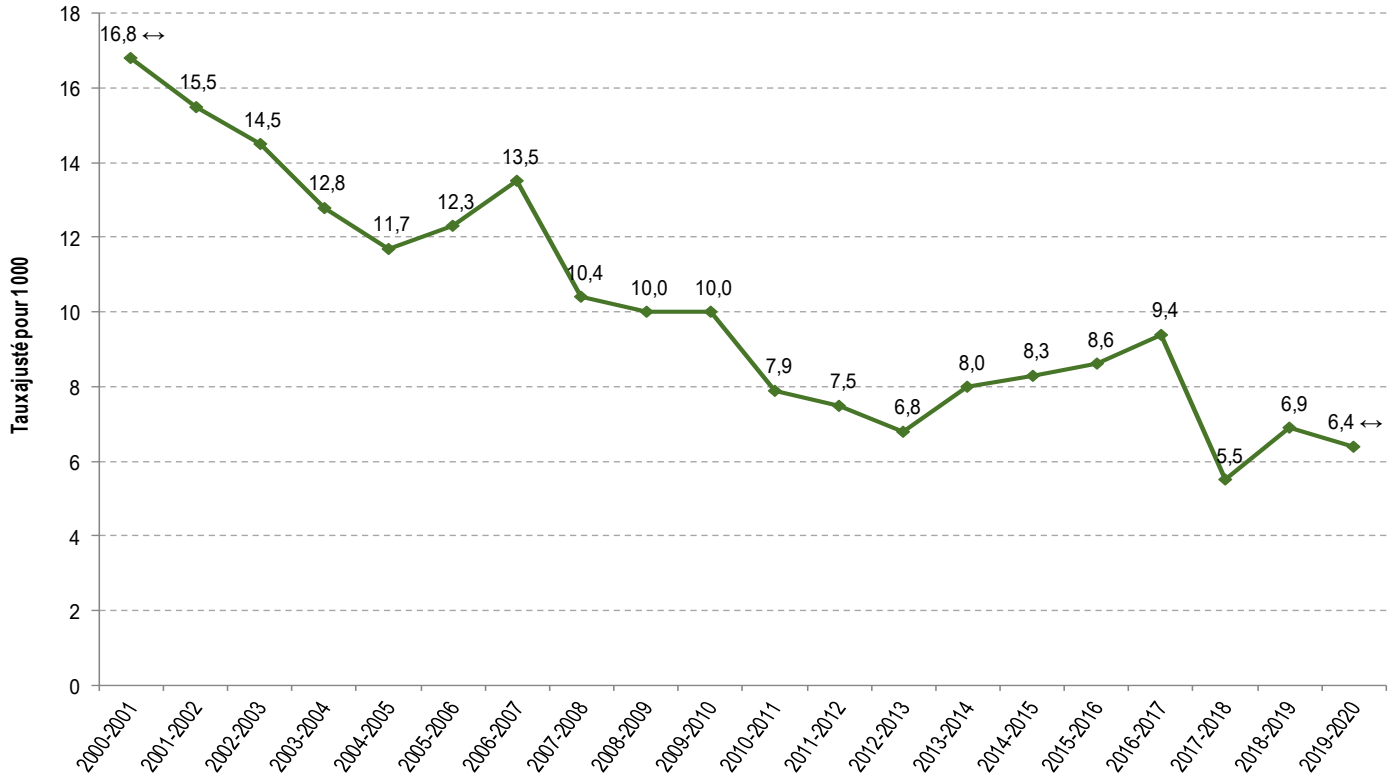
Système intégré de surveillance des maladies chroniques du Québec (SISMACQ), Institut national de santé publique du Québec (INSPQ) de 2000-2001 à 2019-2020. Le traitement des données est réalisé par l'Infocentre de santé publique du Québec.

LÉGENDE

- ↓ Situation plus favorable que celle du reste du Québec (différence statistique significative)
- ↔ Situation comparable à celle du reste du Québec (pas de différence statistique significative)
- ↑ Situation plus défavorable que celle du reste du Québec (différence statistique significative)



Taux d'incidence des cardiopathies ischémiques dans la population âgée de 20 ans et plus,
 MRC d'Abitibi-Ouest, 2000-2001 à 2019-2020



SOURCE

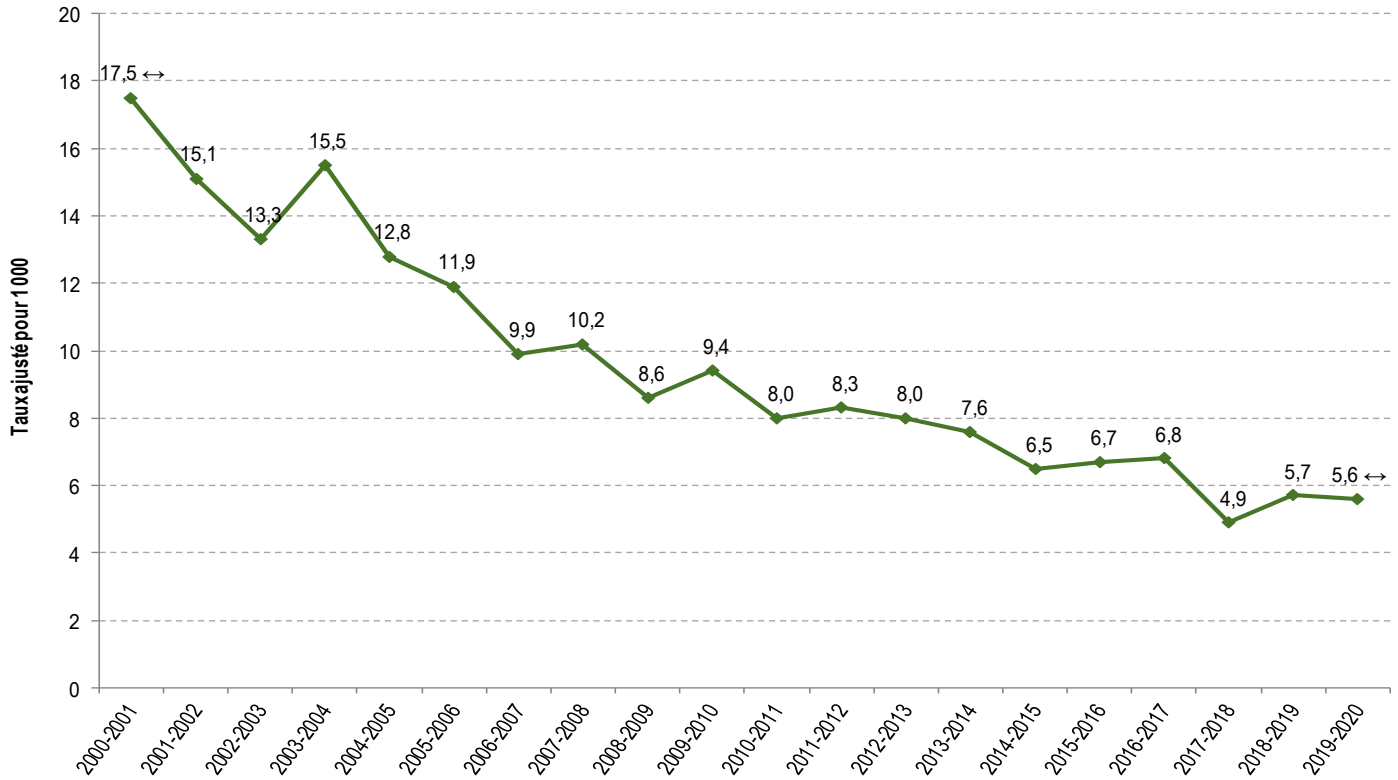
Système intégré de surveillance des maladies chroniques du Québec (SISMACQ), Institut national de santé publique du Québec (INSPQ) de 2000-2001 à 2019-2020. Le traitement des données est réalisé par l'Infocentre de santé publique du Québec.

LÉGENDE

- ↓ Situation plus favorable que celle du reste du Québec (différence statistique significative)
- ↔ Situation comparable à celle du reste du Québec (pas de différence statistique significative)
- ↑ Situation plus défavorable que celle du reste du Québec (différence statistique significative)



Taux d'incidence des cardiopathies ischémiques dans la population âgée de 20 ans et plus, MRC d'Abitibi, 2000-2001 à 2019-2020



SOURCE

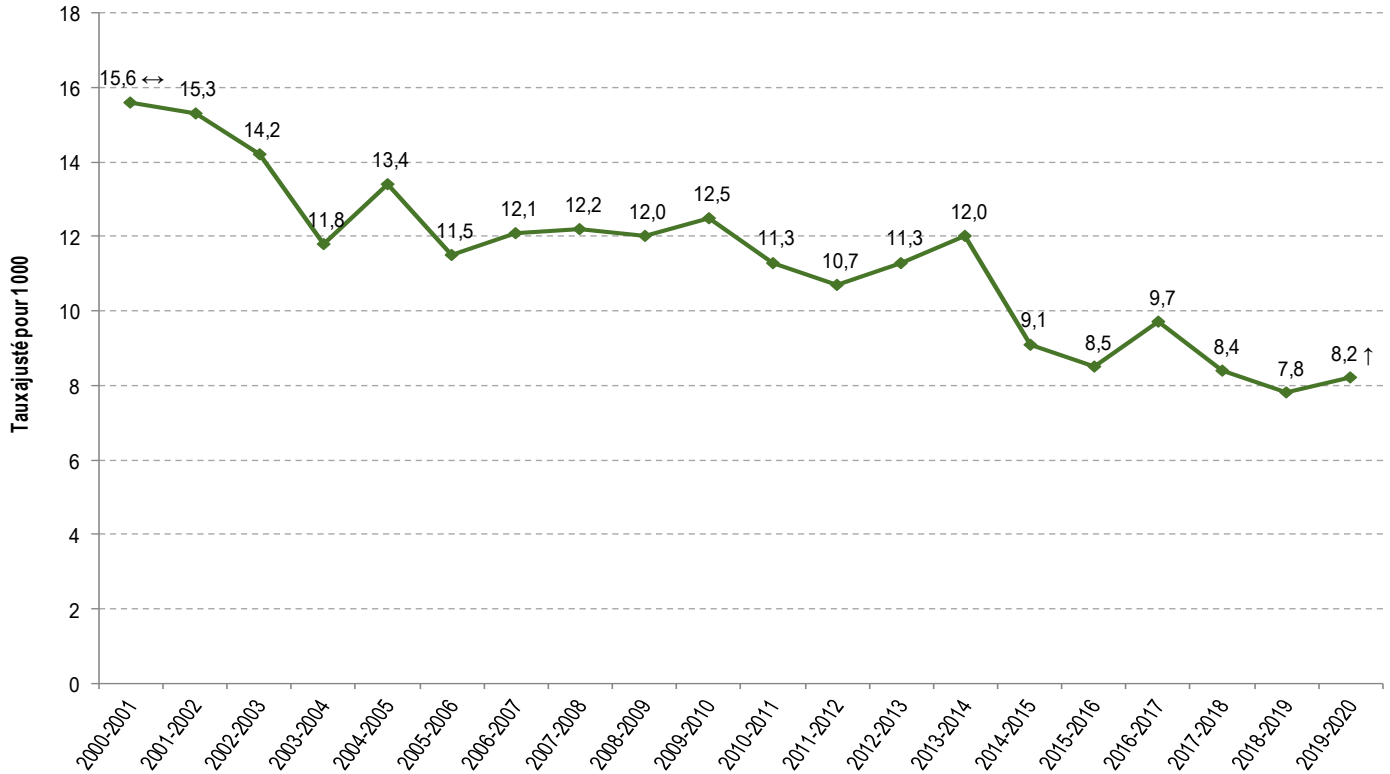
Système intégré de surveillance des maladies chroniques du Québec (SISMACQ), Institut national de santé publique du Québec (INSPQ) de 2000-2001 à 2019-2020. Le traitement des données est réalisé par l'Infocentre de santé publique du Québec.

LÉGENDE

- ↓ Situation plus favorable que celle du reste du Québec (différence statistique significative)
- ↔ Situation comparable à celle du reste du Québec (pas de différence statistique significative)
- ↑ Situation plus défavorable que celle du reste du Québec (différence statistique significative)



Taux d'incidence des cardiopathies ischémiques dans la population âgée de 20 ans et plus,
 MRC de la Vallée-de-l'Or, 2000-2001 à 2019-2020



SOURCE

Système intégré de surveillance des maladies chroniques du Québec (SISMACQ), Institut national de santé publique du Québec (INSPQ) de 2000-2001 à 2019-2020. Le traitement des données est réalisé par l'Infocentre de santé publique du Québec.

LÉGENDE

- ↓ Situation plus favorable que celle du reste du Québec (différence statistique significative)
- ↔ Situation comparable à celle du reste du Québec (pas de différence statistique significative)
- ↑ Situation plus défavorable que celle du reste du Québec (différence statistique significative)

