

Taux d'hospitalisation en courte durée pour traumatismes non intentionnels

(2020-2021 à 2022-2023)

Mise à jour : Mars 2024

Centre intégré de santé et de services sociaux (CISSS) de l'Abitibi-Témiscamingue
PORTRAIT DE SANTÉ

ÉTAT de santé



SANTÉ PHYSIQUE

DÉFINITION



Nombre : nombre annuel moyen de cas d'hospitalisation en soins physiques de courte durée pour traumatismes non intentionnels, enregistrés chez les résidents d'un territoire donné au cours d'une période donnée. Les hospitalisations hors Québec de résidents québécois sont incluses ici. La catégorie comprend les cas hospitalisés suite à un accident de la route, une chute accidentelle, une lésion, un empoisonnement, une brûlure, etc.

Taux pour 10 000 : rapport du nombre annuel moyen de cas d'hospitalisation en soins physiques de courte durée pour traumatismes non intentionnels, enregistrés chez les résidents d'un territoire donné au cours d'une période donnée, à la population totale du même territoire au milieu de la même période. Le taux est ensuite ajusté selon la méthode de standardisation directe avec la population du Québec de 2011 comme population de référence.

SOURCE



Ministère de la Santé et des Services sociaux du Québec, fichier des hospitalisations MED-ECHO, années financières 2020-2021 à 2022-2023, traitement des données réalisé par l'Infocentre de santé publique.

NOTES



Les tests statistiques établissent une comparaison entre la région et le reste du Québec, c'est-à-dire l'ensemble du Québec excluant la région. Néanmoins, les données québécoises présentées dans le tableau se rapportent bien à l'ensemble du Québec.

Le passage en 2006-2007 de la 9^e révision de la Classification internationale des maladies (CIM) à la 10^e révision occasionne la coupure de la série chronologique. Il est préférable de ne pas comparer les données postérieures à l'année financière 2006-2007 à celles antérieures.

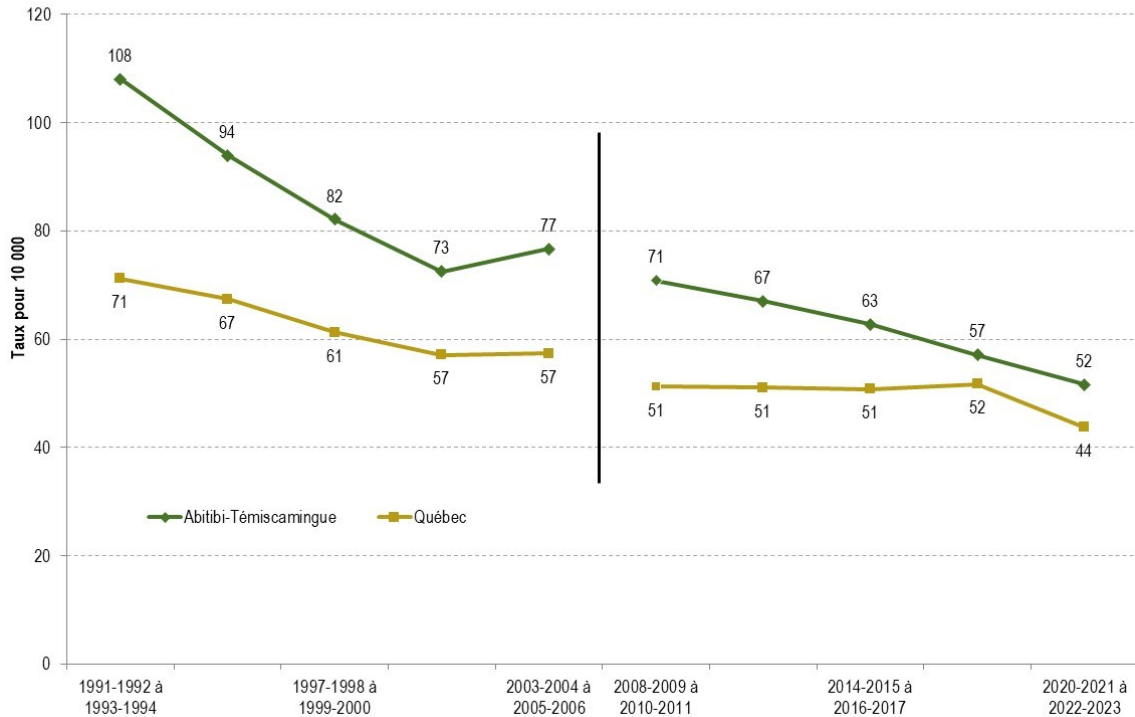
Taux d'hospitalisation en courte durée pour traumatismes non intentionnels (2020-2021 à 2022-2023)

Territoires	Sexes réunis		Hommes		Femmes	
	N. moy/an	Tx moy/an /10 000	N. moy/an	Tx moy/an /10 000	N. moy/an	Tx moy/an /10 000
MRC de Témiscamingue	91	49	41	47	50	50
Ville de Rouyn-Noranda	210	44	88	40	123	45
MRC d'Abitibi-Ouest	127	53(+)	65	57(+)	62	46
MRC d'Abitibi	164	62(+)	80	63(+)	84	59(+)
MRC de la Vallée-de-l'Or	249	55(+)	112	51(+)	137	55(+)
Abitibi-Témiscamingue	842	52(+)	386	50(+)	456	51(+)
Québec	42 957	44	19 720	45	23 237	42

N. moy/an Nombre annuel moyen
 Tx moy/an/10 000 Taux annuel moyen ajusté pour 10 000 personnes
 * Attention, estimation de qualité moyenne
 (+) Taux significativement plus élevé que celui du reste du Québec
 (-) Taux significativement plus faible que celui du reste du Québec
 La somme des parties peut différer du total en raison de l'arrondissement des nombres.

Évolution dans le temps

Taux d'hospitalisation en courte durée pour traumatismes non intentionnels, sexes réunis, Abitibi-Témiscamingue et Québec, 1991-1992 à 2022-2023



SOURCE

Ministère de la Santé et des Services sociaux du Québec, fichier des hospitalisations MED-ECHO, années financières 1991-1992 à 2022-2023, traitement des données réalisé par l'Infocentre de santé publique.

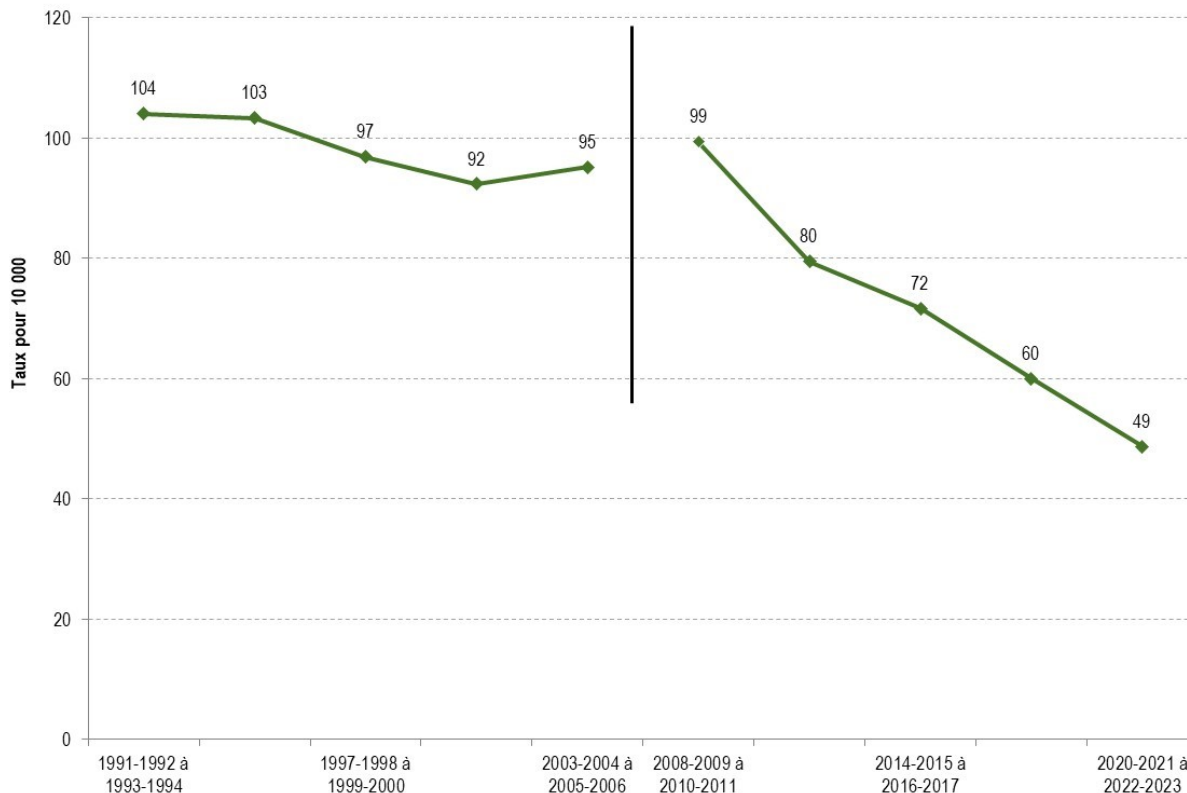
Le trait noir représente le changement de la méthode de classification des hospitalisations en 2006-2007, les données avant et après 2006 ne peuvent être comparées.

FAITS SAILLANTS

Du début des années 1990 jusqu'au milieu de la décennie 2000, le taux d'hospitalisation pour traumatismes non intentionnels a diminué quelque peu dans la région. Par la suite, cette tendance à la baisse s'est maintenue. Pour la période 2020-2021 à 2022-2023 (voir la page 2), il se situait à 52 hospitalisations pour 10 000 personnes, un résultat significativement supérieur à celui du reste du Québec (44). Il y a peu d'écart selon le sexe.

Évolution dans le temps

Taux d'hospitalisation en courte durée pour traumatismes non intentionnels, sexes réunis, MRC de Témiscamingue, 1991-1992 à 2022-2023



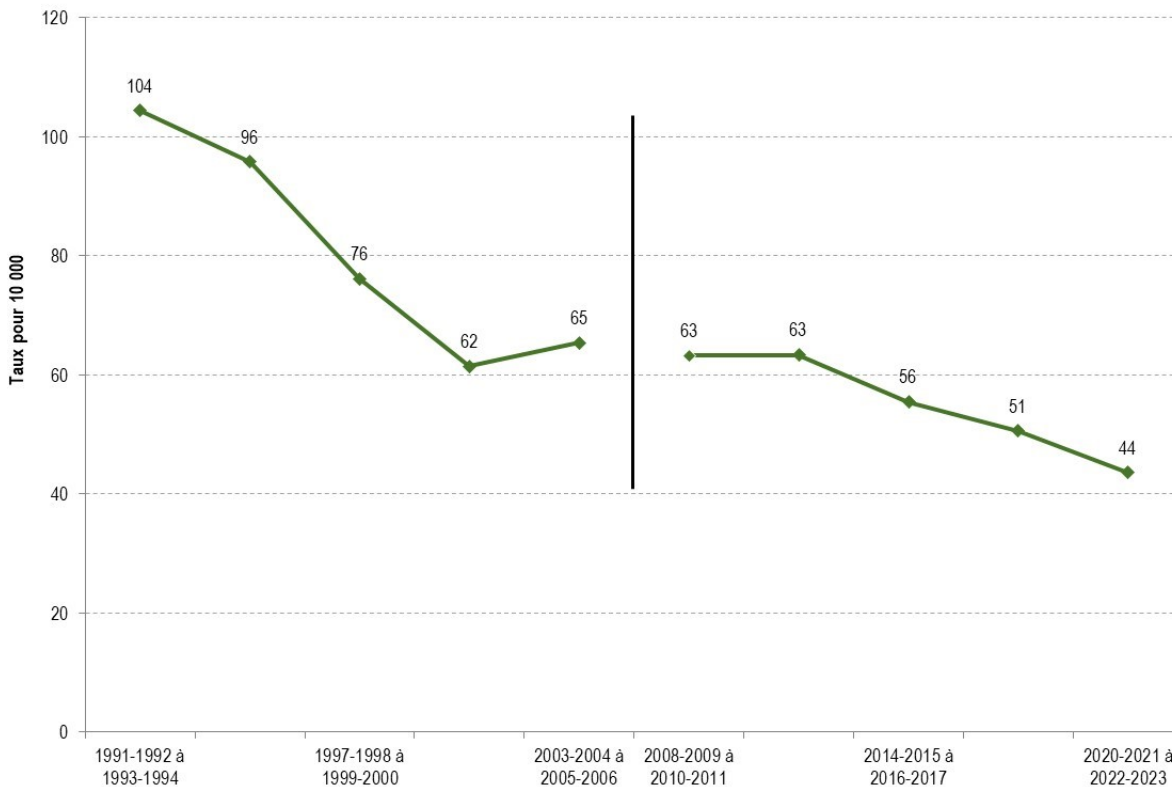
SOURCE

Ministère de la Santé et des Services sociaux du Québec, fichier des hospitalisations MED-ECHO, années financières 1991-1992 à 2022-2023, traitement des données réalisé par l'Infocentre de santé publique.

Le trait noir représente le changement de la méthode de classification des hospitalisations en 2006-2007, les données avant et après 2006 ne peuvent être comparées.

Évolution dans le temps

Taux d'hospitalisation en courte durée pour traumatismes non intentionnels, sexes réunis
 Ville de Rouyn-Noranda, 1991-1992 à 2022-2023



SOURCE

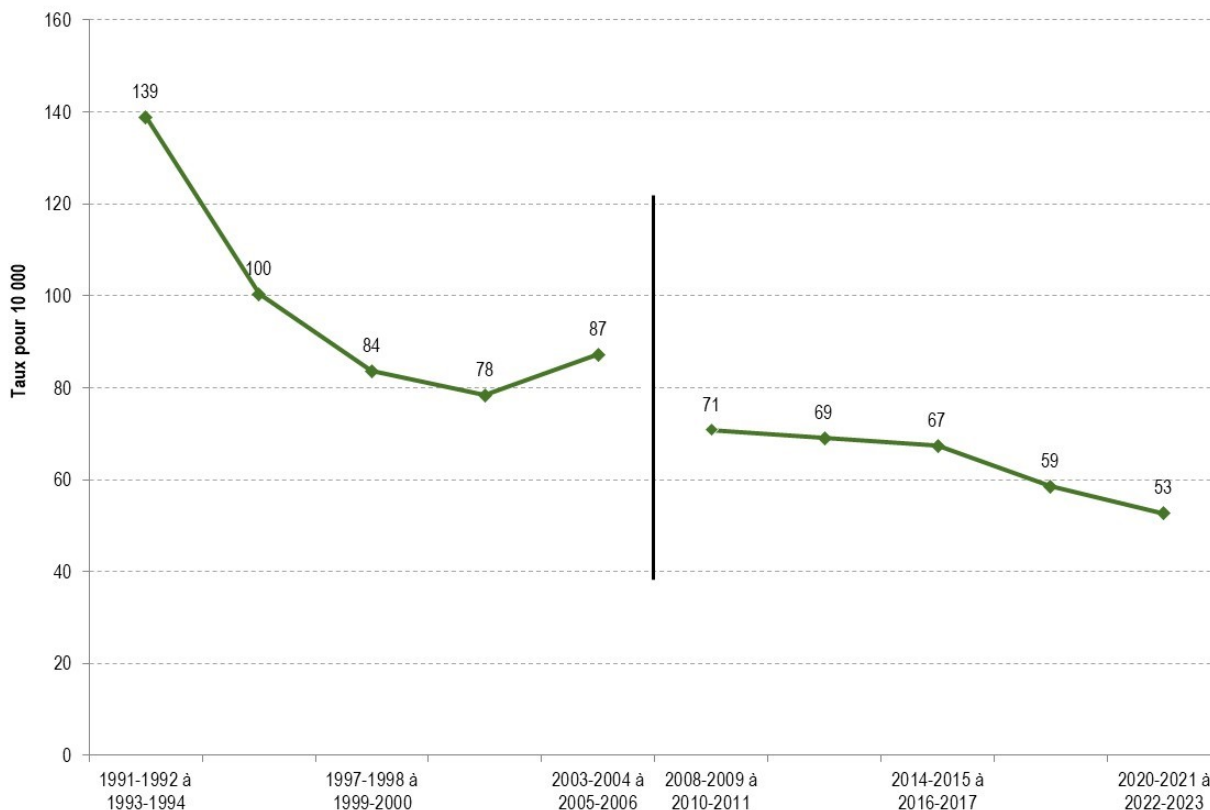
Ministère de la Santé et des Services sociaux du Québec, fichier des hospitalisations MED-ECHO, années financières 1991-1992 à 2022-2023, traitement des données réalisé par l'Infocentre de santé publique.

Le trait noir représente le changement de la méthode de classification des hospitalisations en 2006-2007, les données avant et après 2006 ne peuvent être comparées.



Évolution dans le temps

Taux d'hospitalisation en courte durée pour traumatismes non intentionnels, sexes réunis, MRC d'Abitibi-Ouest, 1991-1992 à 2022-2023



SOURCE

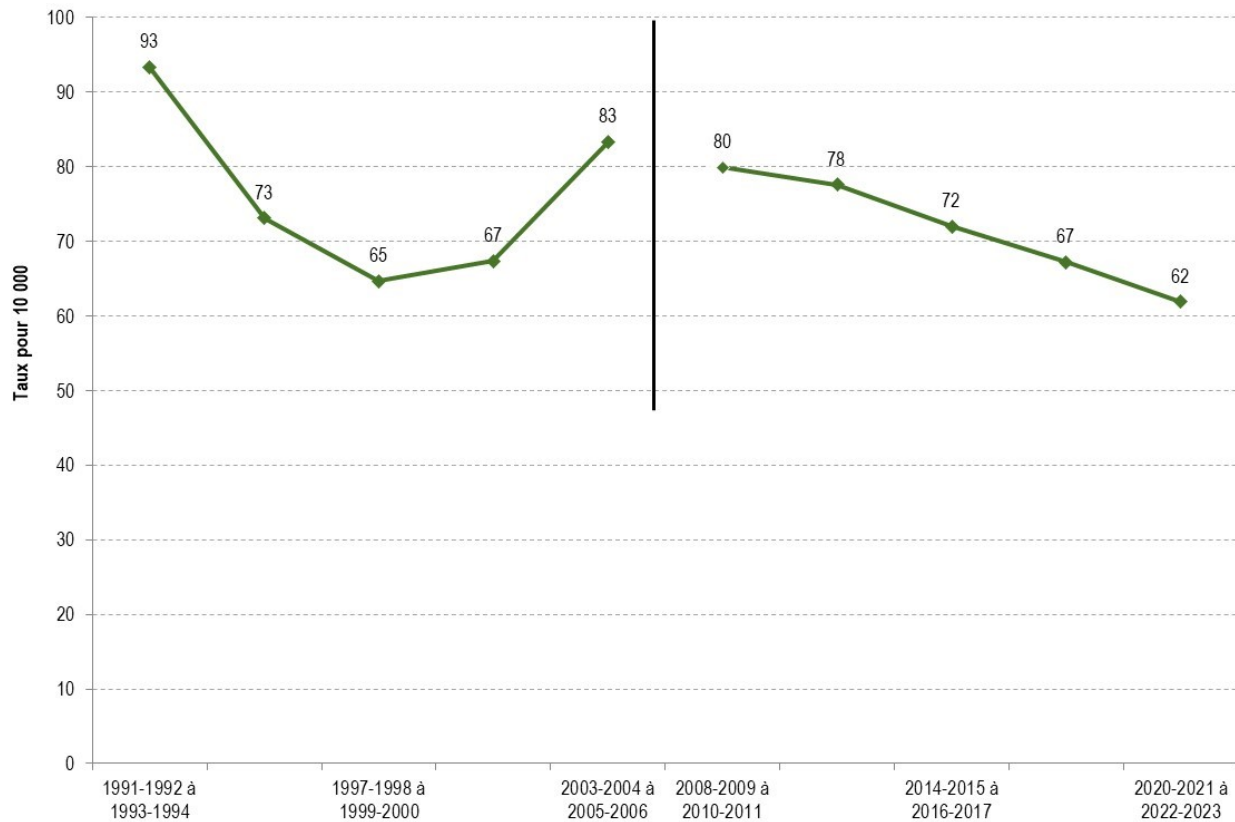
Ministère de la Santé et des Services sociaux du Québec, fichier des hospitalisations MED-ECHO, années financières 1991-1992 à 2022-2023, traitement des données réalisé par l'Infocentre de santé publique.

Le trait noir représente le changement de la méthode de classification des hospitalisations en 2006-2007, les données avant et après 2006 ne peuvent être comparées.



Évolution dans le temps

Taux d'hospitalisation en courte durée pour traumatismes non intentionnels, sexes réunis, MRC d'Abitibi, 1991-1992 à 2022-2023



SOURCE

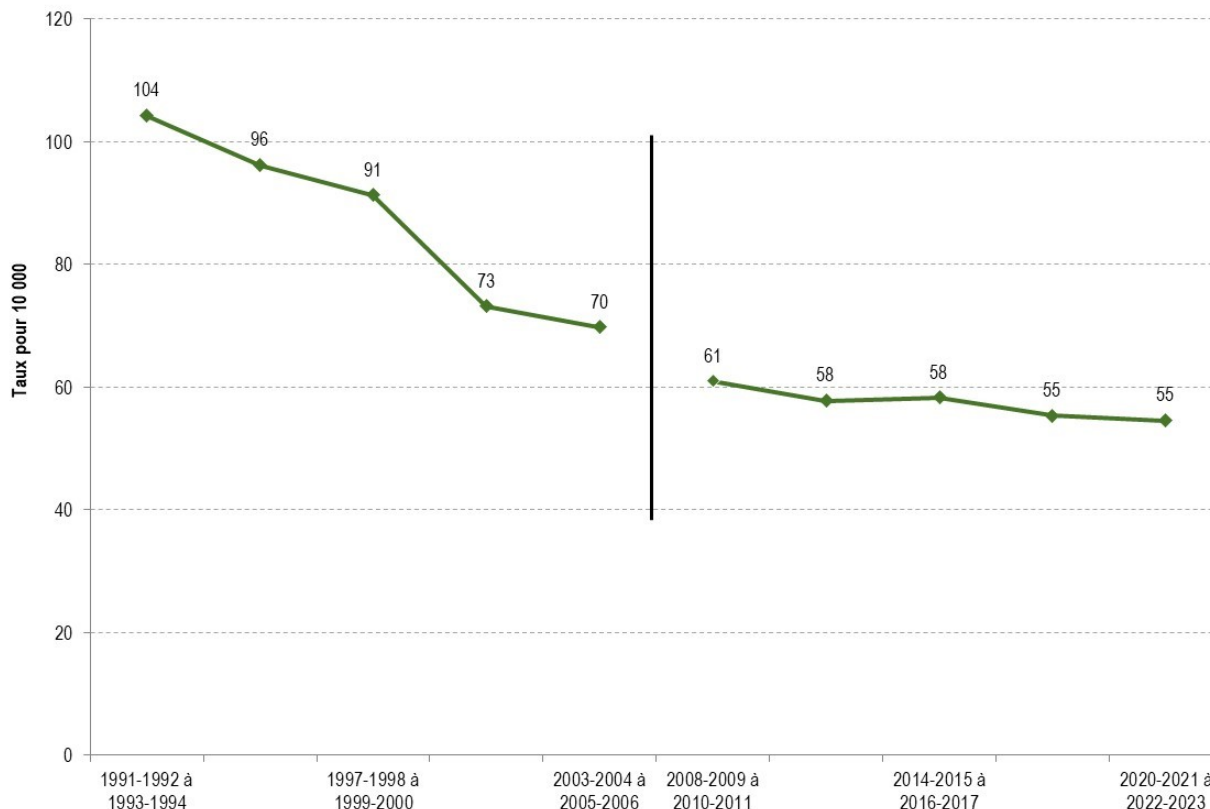
Ministère de la Santé et des Services sociaux du Québec, fichier des hospitalisations MED-ECHO, années financières 1991-1992 à 2022-2023, traitement des données réalisé par l'Infocentre de santé publique.

Le trait noir représente le changement de la méthode de classification des hospitalisations en 2006-2007, les données avant et après 2006 ne peuvent être comparées.



Évolution dans le temps

Taux d'hospitalisation en courte durée pour traumatismes non intentionnels, sexes réunis, MRC de la Vallée-de-l'Or, 1991-1992 à 2022-2023



SOURCE

Ministère de la Santé et des Services sociaux du Québec, fichier des hospitalisations MED-ECHO, années financières 1991-1992 à 2022-2023, traitement des données réalisé par l'Infocentre de santé publique.

Le trait noir représente le changement de la méthode de classification des hospitalisations en 2006-2007, les données avant et après 2006 ne peuvent être comparées.

