

Des actions concertées pour l'avenir de nos soins et services

Volet soins infirmiers



Centre intégré
de santé et de services
sociaux de l'Abitibi-
Témiscamingue

Québec 

Direction des ressources humaines
et des affaires juridiques

UNIR NOS FORCES
VERS L'EXCELLENCE
POUR LE BIEN-ÊTRE
DES GENS D'ICI

HUMANISME

ENGAGEMENT

TRANSPARENCE

COLLABORATION

Avril 2021

Mise en contexte

Une rareté des ressources



UNIR NOS FORCES
VERS L'EXCELLENCE
POUR LE BIEN-ÊTRE
DES GENS D'ICI

HUMANISME

ENGAGEMENT

TRANSPARENCE

COLLABORATION

Centre intégré
de santé et de services
sociaux de l'Abitibi-
Témiscamingue

Québec 

Un recours accru à la MOI infirmière

- Augmentation du recours à la main-d'œuvre indépendante (MOI) (2020-2021 : 24 %) et augmentation des coûts qui y sont associés :
 - **130 infirmières en moyenne par mois**

ANNÉE	COÛT MOI INFIRMIÈRES
2016-2017	2 502 828 \$
2017-2018	4 168 868 \$
2018-2019	6 996 599 \$
2019-2020	17 007 819 \$
2020-2021 (P11)	17 396 560 \$

Portrait de la main-d'œuvre infirmière actuel

L'écart manquant actuellement	Nombre d'infirmières
985 requis x 32 % absence (moyenne 5 ans)	1 300
Infirmières (actuel)	1 106
Écart	194
Portrait besoin anticipé (5 ans)	
Besoin actuel	194
Potentiel retraite	253 (23 % de l'effectif)
Potentiel départ autre que retraite	315 (28 % de l'effectif)
Total	762
Embauches projetées (5 ans)	
5 prochaines années	250
Écart 5 ans	À embaucher / retenir
5 prochaines années	512

Réorganisation temporaire des services

NOVEMBRE 2020 À MARS 2021



UNIR NOS FORCES
VERS L'EXCELLENCE
POUR LE BIEN-ÊTRE
DES GENS D'ICI

HUMANISME

ENGAGEMENT

TRANSPARENCE

COLLABORATION

Centre intégré
de santé et de services
sociaux de l'Abitibi-
Témiscamingue

Québec 

Objectifs

- Maintenir les services essentiels dans l'ensemble des territoires de la région.
- Éviter les ruptures de services.
- Maximiser l'utilisation des ressources infirmières.

Démarche d'efficacité régionale

Scénarios moyens termes



UNIR NOS FORCES
VERS L'EXCELLENCE
POUR LE BIEN-ÊTRE
DES GENS D'ICI

HUMANISME

ENGAGEMENT

TRANSPARENCE

COLLABORATION

Centre intégré
de santé et de services
sociaux de l'Abitibi-
Témiscamingue

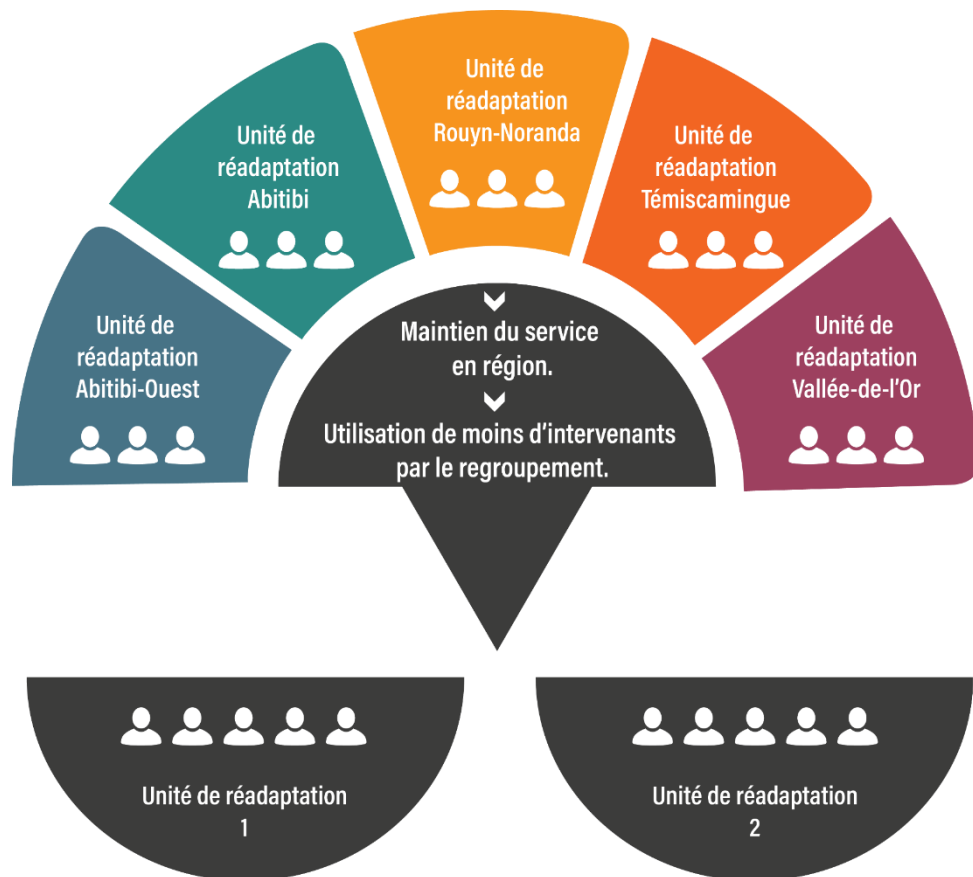
Québec 

Objectifs

- Revoir, jusqu'à ce que les enjeux de disponibilité de la main-d'œuvre le nécessite, l'organisation des services de santé et de services sociaux;
- Maintenir de façon différenciée, l'offre de services de santé et de services sociaux en Abitibi-Témiscamingue;
- Obtenir l'adhésion et une participation active des parties prenantes.

Exemple d'un scénario exploré

- Regroupement des unités de réadaptation modérée et progressive en deux pôles en région.
- Actuellement, l'implantation des pôles à Val-d'Or et Macamic est analysée



Actions ciblées

À court terme et selon les besoins



UNIR NOS FORCES
VERS L'EXCELLENCE
POUR LE BIEN-ÊTRE
DES GENS D'ICI

HUMANISME

ENGAGEMENT

TRANSPARENCE

COLLABORATION

Centre intégré
de santé et de services
sociaux de l'Abitibi-
Témiscamingue

Québec 

Objectifs

- Identifier des actions ciblées rapidement afin de moduler l'offre de service en tenant compte des effectifs disponibles sur le terrain.
- Assurer la qualité et la sécurité des soins et services à notre population.

4 mesures confirmées à ce jour

- Réduction temporaire des chirurgies non urgentes au bloc opératoire de l'Hôpital de Rouyn-Noranda depuis le 19 avril- Durée planifiée de 4 semaines.
- Fermeture temporaire des services d'obstétrique de l'Hôpital de Ville-Marie à compter du 29 avril- Durée planifiée de 4 semaines.
- Réductions variables des chirurgies aux blocs opératoires d'Amos et de Val-d'Or, à compter de début mai, jusqu'à la fin de la période estivale.

Mobilisation des partenaires et de la population



UNIR NOS FORCES
VERS L'EXCELLENCE
POUR LE BIEN-ÊTRE
DES GENS D'ICI

HUMANISME

ENGAGEMENT

TRANSPARENCE

COLLABORATION

Centre intégré
de santé et de services
sociaux de l'Abitibi-
Témiscamingue

Québec 

Mises en place de partenariats et stratégies attractives

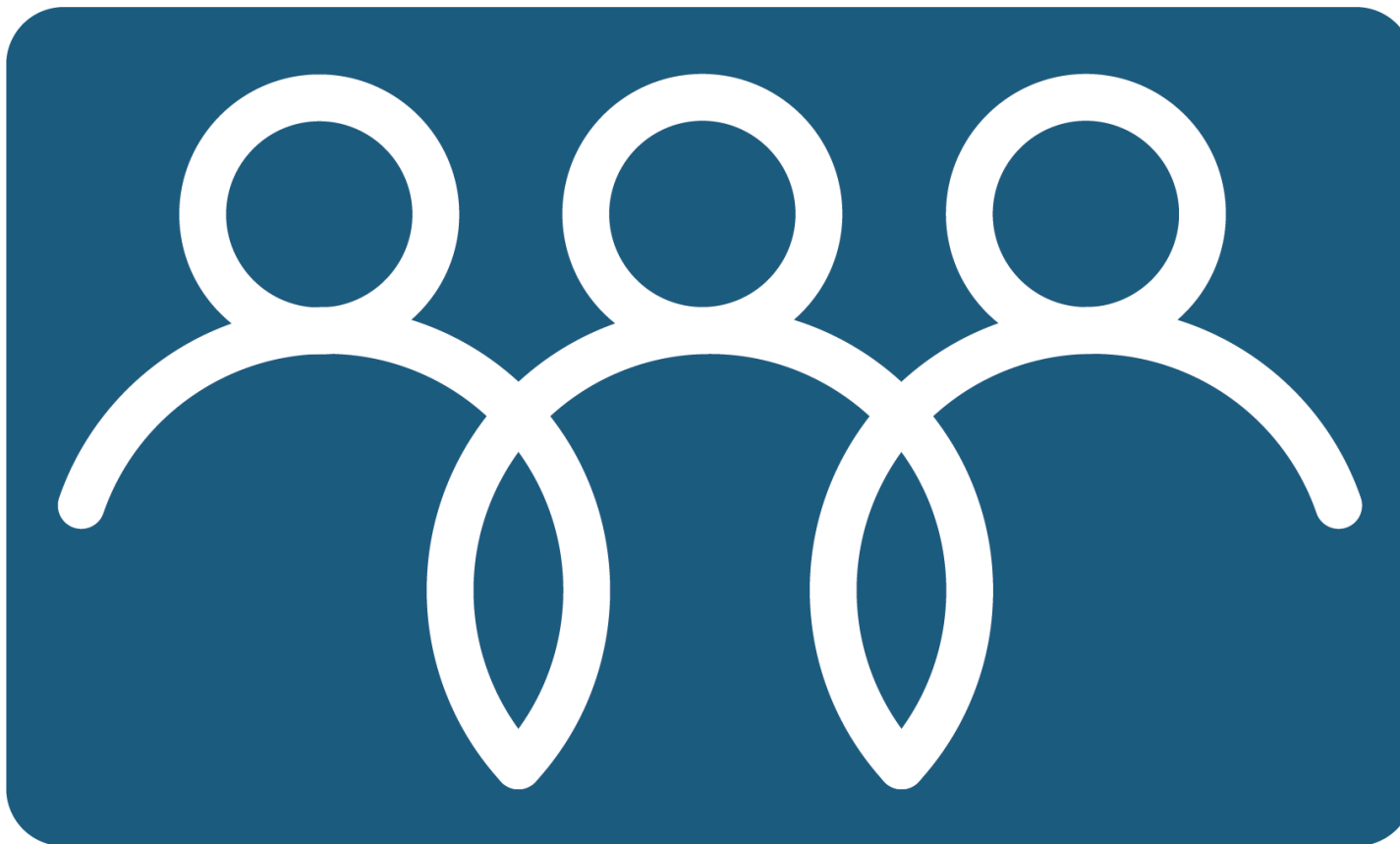
- Objectif : Accroître notre recrutement régional, provincial et international ainsi que la formation de candidats intéressés à la profession d'infirmière.
- Travail en collaboration avec différents partenaires dont le Cégep de l'Abitibi-Témiscamingue et l'Université du Québec en Abitibi-Témiscamingue.
- Collaboration des partenaires en lien avec les pénuries de logements et de garderies.



Mises en place des solutions pour contrer la pénurie de main d'oeuvre

- Assurer l'accueil et la rétention des nouveaux arrivants dans la région;
- Stratégies pour le développement de nouvelles places en services de garde;
- Solutions à la pénurie de logements.
- Adresse courriel pour communiquer avec nous:

08_cierrat_communications@ssss.gouv.qc.ca



Des actions concertées pour l'avenir de nos soins et services