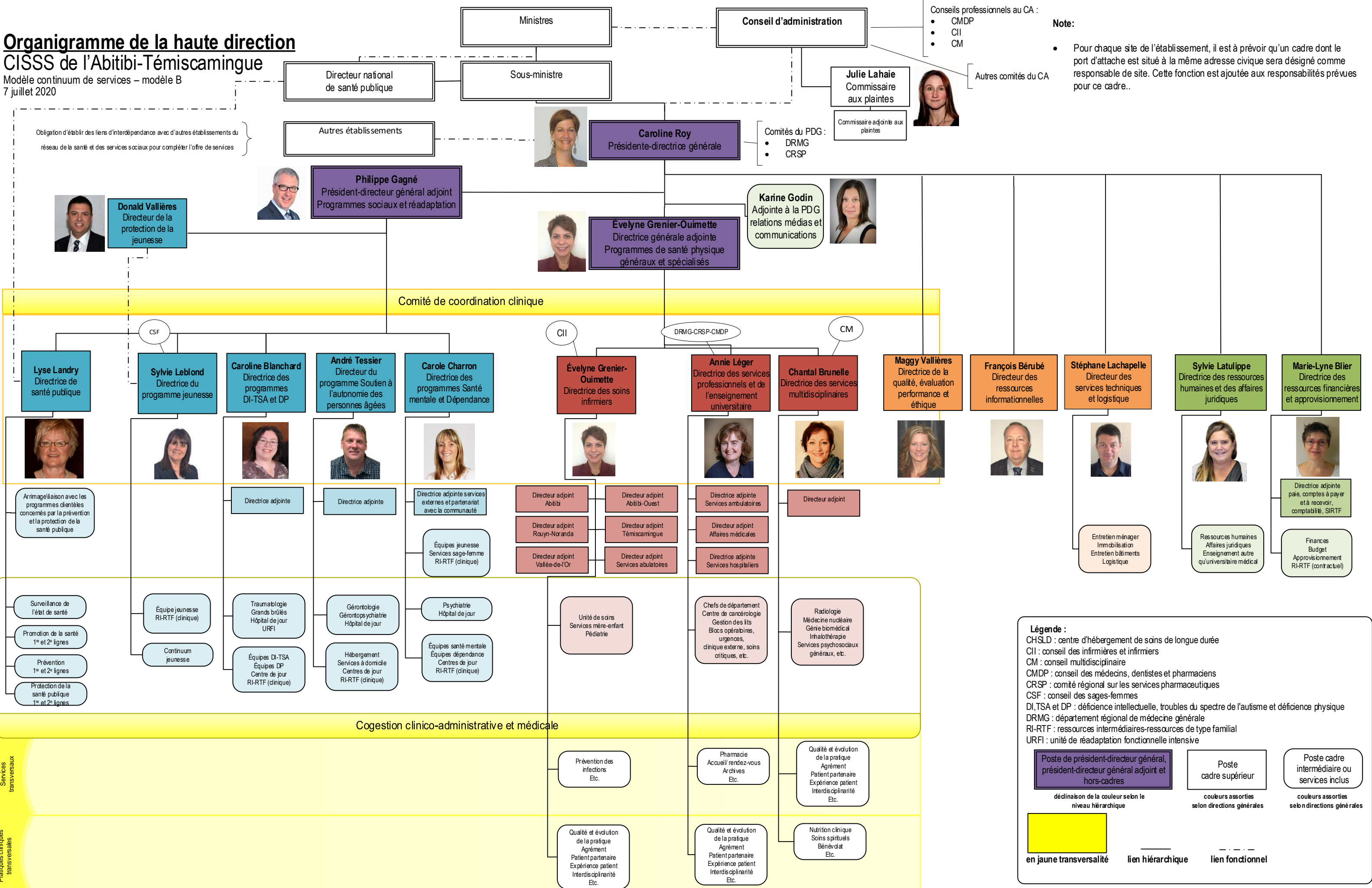


Organigramme de la haute direction CISSS de l'Abitibi-Témiscamingue

Modèle continuum de services – modèle B
7 juillet 2020

Obligation d'établir des liens d'interdépendance avec d'autres établissements du réseau de la santé et des services sociaux pour compléter l'offre de services



Note :

- Pour chaque site de l'établissement, il est à prévoir qu'un cadre dont le port d'attache est situé à la même adresse civique sera désigné comme responsable de site. Cette fonction est ajoutée aux responsabilités prévues pour ce cadre.

Légende :

- CHSLD : centre d'hébergement de soins de longue durée
- CII : conseil des infirmières et infirmiers
- CM : conseil multidisciplinaire
- CMDP : conseil des médecins, dentistes et pharmaciens
- CRSP : comité régional sur les services pharmaceutiques
- CSF : conseil des sages-femmes
- DI, TSA et DP : déficience intellectuelle, troubles du spectre de l'autisme et déficience physique
- DRMG : département régional de médecine générale
- RI-RTF : ressources intermédiaires-ressources de type familial
- URFI : unité de réadaptation fonctionnelle intensive

Poste de président-directeur général, président-directeur général adjoint et hors-cadres (en violet)

Poste cadre supérieur (en orange)

Poste cadre intermédiaire ou services inclus (en vert)

déclinaison de la couleur selon le niveau hiérarchique

couleurs assorties selon directions générales

couleurs assorties selon directions générales

en jaune transversalité — **lien hiérarchique** — **lien fonctionnel**