

# DÉCOUVREZ EN IMAGES

## l'unité mère-enfant d'Amos

Direction de santé publique

**RESPECT - COLLABORATION - EXCELLENCE - ENGAGEMENT - BIENVEILLANCE - TRANSPARENCE**

*Centre intégré  
de santé et de services  
sociaux de l'Abitibi-  
Témiscamingue*

Québec 

# MISSION, VISION, VALEURS



## **Mission**

Offrir et coordonner des soins et services accessibles, de qualité et adaptés aux besoins de la population.

---



## **Vision**

Ensemble, pour la santé, le mieux-être et un réseau dont nous sommes fiers.

---



## **Valeurs**

Respect | Collaboration | Excellence | Engagement | Bienveillance | Transparence

# Hôpital d'Amos



Centre intégré de santé et  
de services sociaux de  
l'Abitibi-Témiscamingue



# Accueil de l'entrée principale



---

**L'entrée  
principale est  
accessible  
24 h sur 24**

---

« Il est préférable d'aviser le poste infirmier avant de vous présenter en obstétrique »

► Téléphone : 819 732-3341, poste 2310

**Hôpital d'Amos**

Centre intégré de santé et  
de services sociaux de  
l'Abitibi-Témiscamingue

# Poste d'accueil des infirmières



Situé au 3<sup>e</sup> étage de l'établissement



**Hôpital d'Amos**  
Centre intégré de santé et  
de services sociaux de  
l'Abitibi-Témiscamingue

► Téléphonnez avant de vous présenter : 819 732-3341, poste 2310

---

# Prix reconnaissance



# Prix reconnaissance pour la formation continue du personnel

L'équipe d'Amos est fière de vous présenter  
leurs prix reconnaissance pour « AMPRO<sup>OB</sup> », de Salus Global  
Prix obtenu chaque année depuis 2010



*« Prodiguer les soins les plus sécuritaires possibles  
aux mères et leur nouveau-né »*

---

# Consultations prénatales



# Consultation externe au département d'obstétrique

À partir de la 20<sup>e</sup> semaine de grossesse

---

## **Problème en lien avec la grossesse**

- ▶ Contactez le département d'obstétrique  
819 732-3341, poste 2310

## **Problème non relié à la grossesse**

**Prenez rendez-vous avec :**

- ▶ Votre médecin de famille
- ▶ Le Guichet d'accès à la première ligne (GAP)

## **Urgence non reliée à la grossesse**

- ▶ Présentez-vous à l'urgence

## **Vous ne savez pas si c'est urgent ou relié à la grossesse?**

- ▶ Contactez le département d'obstétrique
- ▶ Contactez Info-Santé → 811

# Clinique GARE (grossesse à risque élevé)



## Usage de cette salle



1. Elle est utilisée pour les consultations avec la gynécologue durant la grossesse, sous référence de votre médecin de suivi.
2. On y pratique des échographies pour vérifier le bien-être foetal, des examens vaginaux et d'autres évaluations ou examens dans le cas où vous avez besoin d'un suivi de grossesse plus spécifique.

**Hôpital d'Amos**

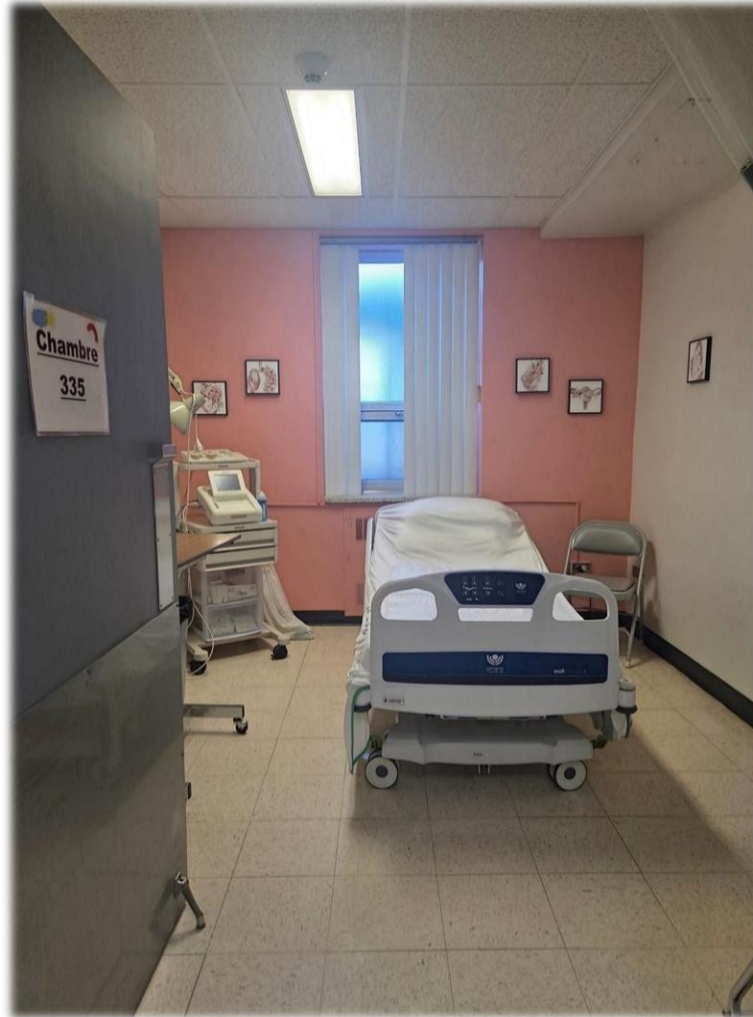
Centre intégré de santé et  
de services sociaux de  
l'Abitibi-Témiscamingue

# Salle d'évaluation

## 335



## Consultation externe au département d'obstétrique



À votre arrivée, vous serez installée dans cette salle où les infirmières et/ou médecins pourront vous évaluer :

- monitoring foetal au besoin;
- examen vaginal;
- prises de sang, etc.

Si votre accouchement est imminent, vous serez dirigée directement dans une salle de naissance.

**Hôpital d'Amos**

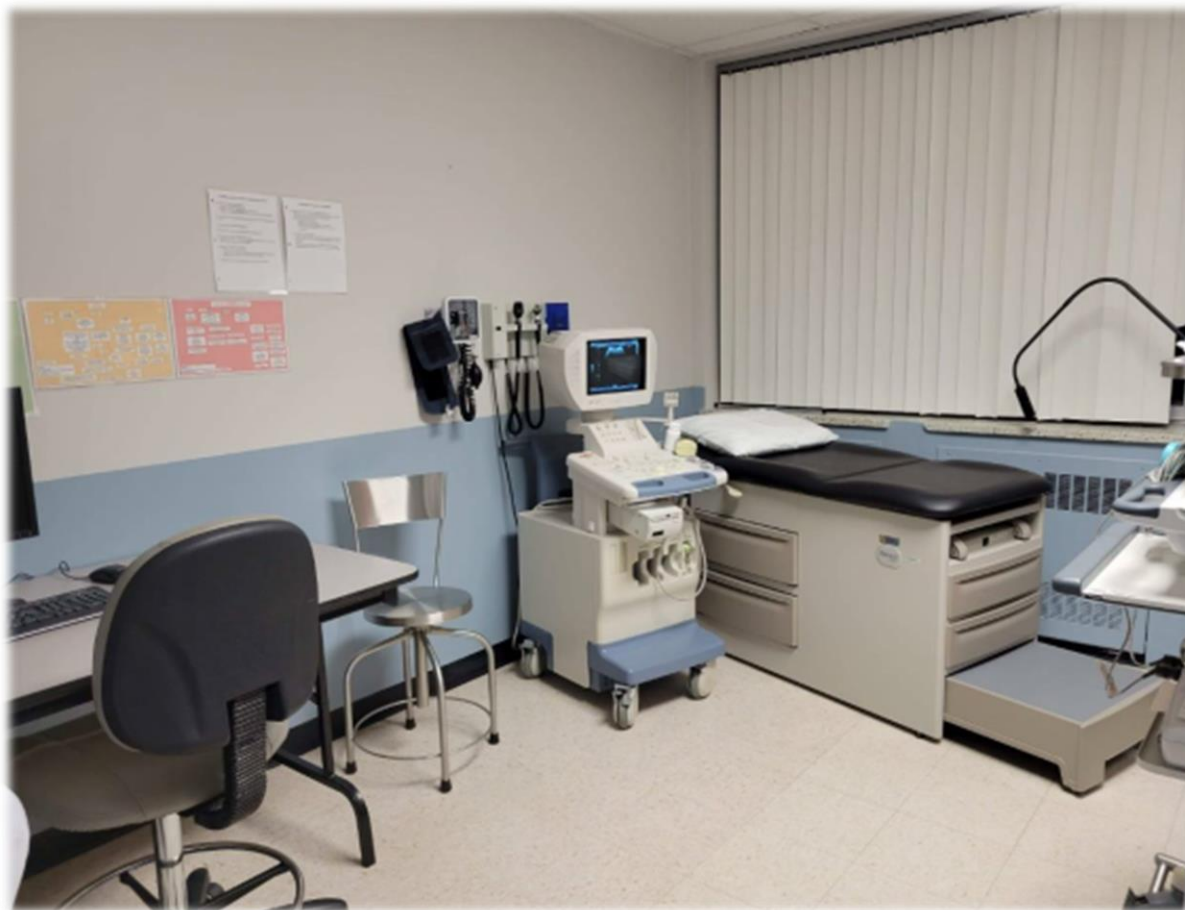
Centre intégré de santé et  
de services sociaux de  
l'Abitibi-Témiscamingue

# Salle d'évaluation bleue



## Bureau gynéco n° 2

C'est dans cette salle, qu'à partir de la 36<sup>e</sup> semaine de grossesse, les suivis de grossesse sont assurés par les médecins de famille.



**Hôpital d'Amos**

Centre intégré de santé et  
de services sociaux de  
l'Abitibi-Témiscamingue

# Moniteur foetal



**Appareil pour la surveillance du cœur foetal, des signes vitaux de la mère et pour évaluer les contractions pendant le travail**



- Utilisé en permanence pendant votre accouchement si vous présentez des facteurs de risque ou si le cœur foetal nous semble anormal.
- Dans le cas contraire, le cœur foetal sera écouté aux 15 à 30 min. si les conditions demeurent optimales.
- Vous aurez la possibilité d'avoir un moniteur sans fil pour pouvoir circuler dans la chambre ou pour aller au bain.

**Hôpital d'Amos**

Centre intégré de santé et  
de services sociaux de  
l'Abitibi-Témiscamingue

---

# Admission, travail et accouchement



# Chambre de cohabitation



- Six (6) chambres privées sont disponibles.
- Deux (2) disposent d'une douche privée attenante.
- Un fauteuil-lit est prévu pour la personne accompagnatrice (s'il n'y a pas de fauteuil-lit, un matelas peut être fourni) et de la literie sera mise à sa disposition.



« C'est ici que sera cultivée la bulle d'intimité favorisant la progression du travail de l'accouchement ».

**Hôpital d'Amos**

Centre intégré de santé et  
de services sociaux de  
l'Abitibi-Témiscamingue

---

# Les salles de naissance



# Salle de naissance

## 304



**Hôpital d'Amos**

Centre intégré de santé et  
de services sociaux de  
l'Abitibi-Témiscamingue

# Salle de naissance

## 305



**Hôpital d'Amos**

Centre intégré de santé et  
de services sociaux de  
l'Abitibi-Témiscamingue

# Salle de naissance

306



**Hôpital d'Amos**

Centre intégré de santé et  
de services sociaux de  
l'Abitibi-Témiscamingue

# Positions pour le travail et l'accouchement

→ Trois (3) affiches sont disponibles pour consultation près des salles de naissance



---

# Survol des méthodes de gestion de la douleur

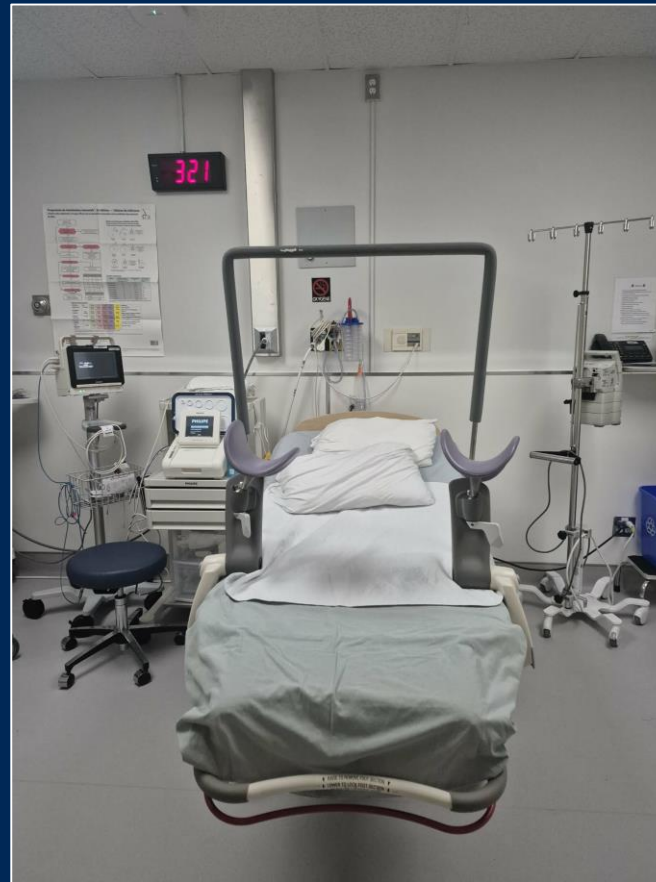


# Non pharmacologiques

→ TENS : neurostimulation électrique transcutanée

→ Mobilisation et changement de position debout ou au lit

→ Document sur les positions pour le travail et l'accouchement



- Un document a été créé par une infirmière de l'unité.
- Ce document de plusieurs pages contient des photos actualisées illustrant de multiples positions pour les différents stades de travail.
- Vous le trouverez dans chacune des salles d'accouchement et il peut être consulté avec l'infirmière accompagnatrice.

# Non pharmacologiques (suite)

→ Ballons, coussins et accessoires disponibles



# Soulagements pharmacologiques

- Rémifentanyl intraveineux
- Fentanyl intraveineux
- Péridurale
- Anesthésie du bloc pudendal (bloc honteux)



# Transformation du lit pour le travail et pour l'accouchement



- Barre de suspension
- Appuis-pieds
- Tête et pied de lit ajustable
- Poignées de soutien
- Étriers



**Hôpital d'Amos**

Centre intégré de santé et  
de services sociaux de  
l'Abitibi-Témiscamingue

# Bloc opératoire



## Il est situé au 2<sup>e</sup> étage

Vous vous y retrouverez seulement dans le cas d'une césarienne planifiée ou d'urgence.



La personne accompagnatrice peut généralement être présente, sauf en situation exceptionnelle.

**Hôpital d'Amos**

Centre intégré de santé et  
de services sociaux de  
l'Abitibi-Témiscamingue

# Salle de réveil



## Récupération après une césarienne



→ La récupération à la suite d'une césarienne a lieu en salle de réveil, jusqu'à ce que l'état de la mère soit jugé stable.

- Pendant cette période, les partenaires sont encouragés à se relayer pour pratiquer le contact peau à peau.
- Si l'allaitement du bébé est désiré, et que l'état de la mère le permet, la première mise au sein après une césarienne aura lieu en salle de réveil, si elle n'a pas déjà eu lieu sur la table d'opération.

**Hôpital d'Amos**

Centre intégré de santé et  
de services sociaux de  
l'Abitibi-Témiscamingue

# Table chauffante pour le nouveau-né



- Si votre enfant ne nécessite pas de soins immédiats, il sera laissé sur l'un des parents pour 2 heures de contact peau à peau.
- Les soins usuels comme la pesée et la prise de mensuration seront faits après le peau à peau.

**La table pourrait toutefois être utilisée si le nouveau-né a besoin d'assistance immédiate ou si sa condition se détériore (réanimation, administration d'oxygène et autres).**

**Hôpital d'Amos**

Centre intégré de santé et  
de services sociaux de  
l'Abitibi-Témiscamingue

# Les soins intermédiaires



Ces soins sont situés près du poste des infirmières



Votre enfant y fera un séjour s'il nécessite des soins particuliers ex. :

- monitoring cardio-respiratoire;
- isolette;
- surveillance plus étroite, etc.

Les parents sont bienvenus en tout temps pour les soins,  
les boires ainsi que pour le réconfort de tous.

**Hôpital d'Amos**

Centre intégré de santé et  
de services sociaux de  
l'Abitibi-Témiscamingue

# Équipements pour soins plus aigus



- Dans le cas où votre bébé nécessiterait des soins plus avancés que ce que l'on peut lui offrir aux soins intermédiaires de notre unité, il pourrait avoir besoin d'être transféré dans un centre hospitalier plus spécialisé.



- Que ce soit en région ou à l'extérieur, nous disposons d'une isolette de transport nous permettant de le transférer de façon sécuritaire jusqu'à l'endroit où il recevra les soins adéquats.

**Hôpital d'Amos**

Centre intégré de santé et  
de services sociaux de  
l'Abitibi-Témiscamingue

# Cohabitation postnatale avec bébé 24 h sur 24

Bienfaits de cette pratique

- Favorise le lien d'attachement entre le bébé et ses parents.
- Augmente le sentiment de compétence parentale.
- Facilite l'allaitement.



# Douche partagée



**Une douche est disponible dans le corridor pour les usagers et les accompagnateurs qui n'ont pas d'accès direct dans leur chambre**



→ Des serviettes et des débarbouillettes vous seront fournies sur demande.

**Hôpital d'Amos**

Centre intégré de santé et  
de services sociaux de  
l'Abitibi-Témiscamingue

# Durée du séjour



**En moyenne, le temps d'hospitalisation est de 24 h à 48 h**

---

Ce temps permet de :

- récupérer de votre accouchement avant votre retour à la maison;
- apprendre à mieux connaître votre bébé avec l'assistance du personnel soignant, au besoin;
- recevoir de l'enseignement pour les soins de base au nourrisson, clarifier l'information ou valider les techniques apprises, au besoin;
- remplir certains documents administratifs obligatoires.

---

« Profitez bien de ce temps précieux afin de vous sentir reposée et confiante pour votre retour à la maison ».

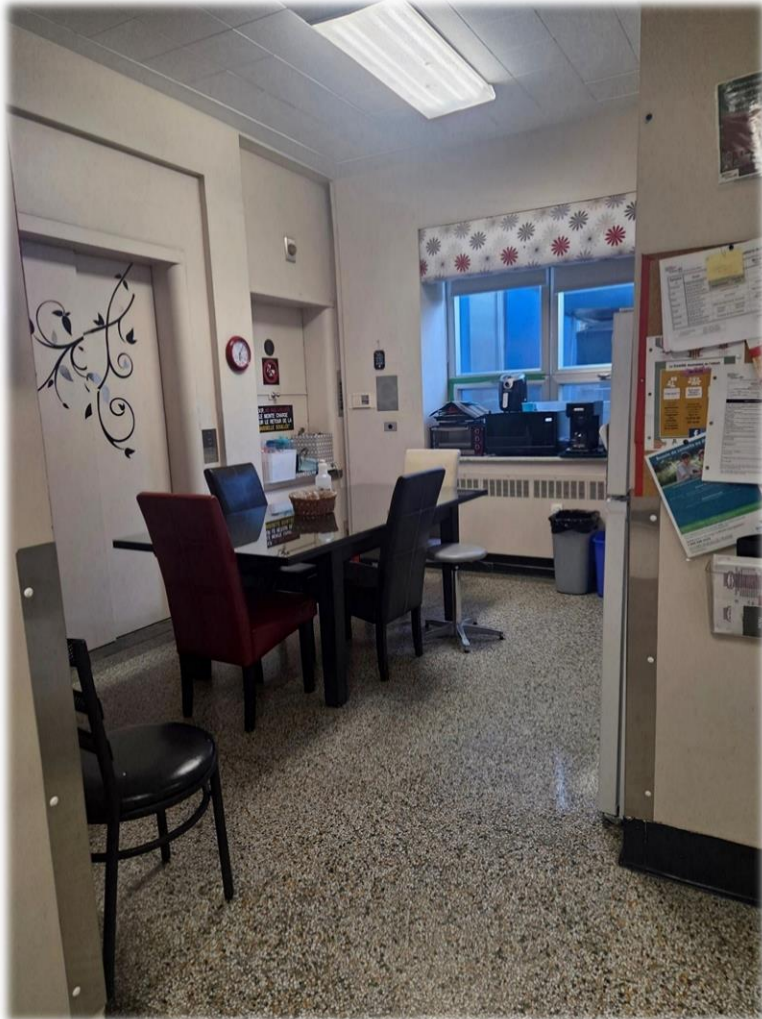
---

**Hôpital d'Amos**

Centre intégré de santé et  
de services sociaux de  
l'Abitibi-Témiscamingue

# Cuisinette à votre disposition

Accessible en tout temps



Une cuisinette est mise à votre disposition. Elle comprend :

- un four à micro-ondes;
- un réfrigérateur;
- quelques aliments et breuvages.

Si vous le souhaitez, vous pouvez apporter une glacière contenant vos propres collations et breuvages pour l'accouchement ainsi que pour la durée de votre séjour.

Le réfrigérateur situé dans la cuisinette sert à conserver une petite quantité de nourriture destinée aux patientes accouchant, ou encore pour le **lait maternisé**.

Veillez noter que le **lait maternel** est conservé dans un réfrigérateur distinct, spécifiquement dédié à cette fonction, situé au poste des infirmières.

# La cafétéria

(au rez-de-chaussée de l'hôpital)



## Horaire d'ouverture pour le service des repas à la cuisine

- Aucun déjeuner n'y est servi.
- Dîner : entre 11 h 15 et 13 h.
- Après-midi : 14 h 30 à 15 h.
- Souper : entre 17 h et 18 h.

## \*Repas de la mère

- Les repas pour la mère **sont fournis pendant son séjour.**
- Les partenaires et accompagnateurs.trices peuvent quant à eux apporter des repas et des collations de l'extérieur, en commander ou s'en procurer à la cafétéria.

**Hôpital d'Amos**

Centre intégré de santé et  
de services sociaux de  
l'Abitibi-Témiscamingue

# Cafétéria (suite)

Ces sections de la cafétéria sont accessibles 24/7

→ Machines distributrices



→ Station micro-onde



→ Salle à manger



# Heures de visites



→ Les visiteurs sont bienvenus 7 jours sur 7,  
de 9 h à 21 h.

« Merci de bien vouloir respecter le repos des  
parents en vous adressant au poste des infirmières  
avant de visiter une chambre ».

Nous espérons que cette petite visite en images de notre unité vous a rassurés.

Nous avons hâte de vous accompagner dans ce beau projet!



Votre équipe de l'unité mère-enfant d'Amos

# DES QUESTIONS?



Vous avez :

- des questions restées sans réponse?
- des préoccupations à la suite de cette visite virtuelle?

L'équipe de la périnatalité vous  
répondra avec plaisir.

# CONTACTEZ-NOUS



## Unité mère-enfant

3<sup>e</sup> étage

▶ Téléphone : 819 732-3341, poste 2310

---

### Hôpital d'Amos

Centre intégré de santé et  
de services sociaux de  
l'Abitibi-Témiscamingue



# LE CISSS DE L'ABITIBI-TÉMISCAMINGUE

Unir nos forces vers l'excellence, pour le bien-être des gens d'ici

**RESPECT - COLLABORATION - EXCELLENCE - ENGAGEMENT - BIENVEILLANCE - TRANSPARENCE**

Centre intégré  
de santé et de services  
sociaux de l'Abitibi-  
Témiscamingue

Québec 