

LES CHOIX DES SOINS

Les choix de soins selon l'ordonnance dont dispose le médecin sont répartis en quatre catégories :

- A. Prolonger la vie par tous les moyens nécessaires;
- B. Prolonger la vie par des soins limités;
- C. Assurer le confort prioritairement à prolonger la vie;
- D. Assurer le confort sans viser à prolonger la vie.

REGARDEZ AVEC VOS PROCHES LE DVD

LES TRAITEMENTS PROLONGEANT LA VIE :

J'y pense, j'en parle

Demandez-le à votre équipe de soins!

**MES SOINS,
MES CHOIX,
MA VIE!**

J'y pense, j'en parle!



La vidéo est aussi disponible sur internet au <https://www.fhcssrn.qc.ca/findevie/>.



Pour avoir de la documentation sur les niveaux de soins, visitez le site [INESSS.qc.ca](https://www.INESSS.qc.ca).

**EN TOUT TEMPS, VOUS AVEZ LA
POSSIBILITÉ DE CHANGER D'IDÉE
ET DE FAIRE D'AUTRES CHOIX**

POUR QUE VOS VOLONTÉS SOIENT RESPECTÉES

Prenez un temps de réflexion pour considérer ce qui est acceptable comme choix de soins pour vous, en matière de qualité de vie.

Assurez-vous d'avoir toutes les informations sur votre santé et les traitements proposés.

Parlez de vos volontés en regard de votre choix de soins à vos proches ainsi qu'à votre porte-parole.

Assurez-vous que l'équipe de soins connaît vos volontés ou votre porte-parole.

Centre intégré
de santé et de services
sociaux de l'Abitibi-
Témiscamingue

Québec 

Québec 

POURQUOI PARLER DE CHOIX DE SOINS?

En général, vous recevez des soins dans le but de vous guérir. Dans le cas de maladies chroniques, les soins et traitements vous permettront d'atteindre un nouvel état de stabilité afin de vous permettre de retourner à vos activités de la vie quotidienne. Dans ces cas, les bénéfices des traitements sont clairement supérieurs à leurs inconvénients.

Malheureusement, il peut arriver que l'équipe médicale prévoit que votre santé se détériorera progressivement. Alors, il est possible que certains traitements agressifs ou la maladie en elle-même risquent de diminuer de façon importante votre qualité de vie ou votre autonomie.

Dans ces cas, les bénéfices des traitements NE sont PAS clairement supérieurs à leurs inconvénients possibles.

Dans ces situations, si vos volontés ne sont pas connues, vous risquez de recevoir des traitements inadaptés à la qualité de vie et à l'autonomie que vous souhaitez maintenir. Pour éviter cela, il est important d'en discuter avec vos proches et l'équipe de soins.

**UNE QUALITÉ DE VIE ET
DES SOINS ADAPTÉS
À VOTRE CONDITION DE SANTÉ**

LES AVANTAGES POUR VOUS

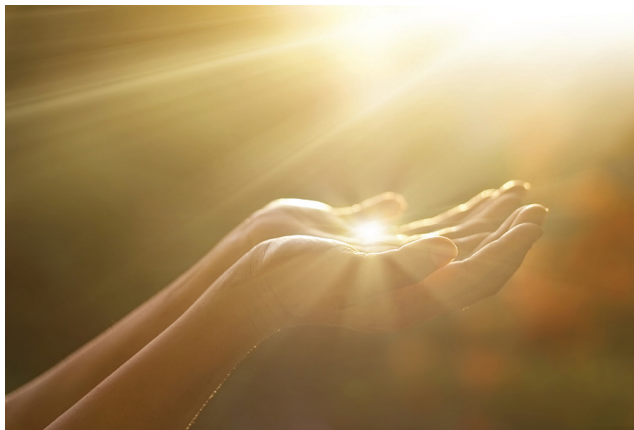
Une réflexion sur votre état de santé actuel et futur avec une bonne compréhension de votre maladie et des options de traitements disponibles vous permettront un échange avec votre entourage sur VOS volontés.

Ainsi vous pourrez :

- Vous rapprocher de votre entourage;
- Vous assurer que vos volontés sont connues;
- Vous préparer à l'éventualité de la mort, s'il y a lieu.

Vos proches :

- Pourront plus facilement participer à la prise de décisions vous concernant;
- N'auront pas le fardeau de prendre toutes les décisions à votre place;
- Seront mieux préparés à vivre seul le deuil, s'il y a lieu.



**NOUS VOUS ACCOMPAGNERONS
AVEC VOS PROCHES DANS CETTE
RÉFLEXION FACE AUX CHOIX
DE SOINS POSSIBLES SELON
VOTRE ÉTAT DE SANTÉ**



VOUS ET L'ÉQUIPE SOIGNANTE

Vous devriez connaître, lors de vos échanges avec votre médecin, les éléments suivants :

- La nature et l'évolution de votre maladie;
- Le traitement proposé et les autres traitements possibles;
- Les risques prévisibles probables de ces traitements (avantages et inconvénients);
- Les résultats espérés et/ou les limites du traitement;
- Les conséquences d'un refus de traitement.

En tout temps, vous pouvez faire part de vos volontés à un membre de l'équipe soignante (médecin, infirmière, infirmière auxiliaire, travailleuse sociale, agente de pastorale, psychoéducatrice, auxiliaire familiale, préposée aux bénéficiaires, etc.).

N'hésitez pas à nous poser des questions!

**ÊTRE ACCOMPAGNÉ PAR UN PROCHE
OU PAR SON PORTE-PAROLE
EST SOUHAITABLE LORS DE
VOS ÉCHANGES AVEC VOTRE
ÉQUIPE DE SOINS**