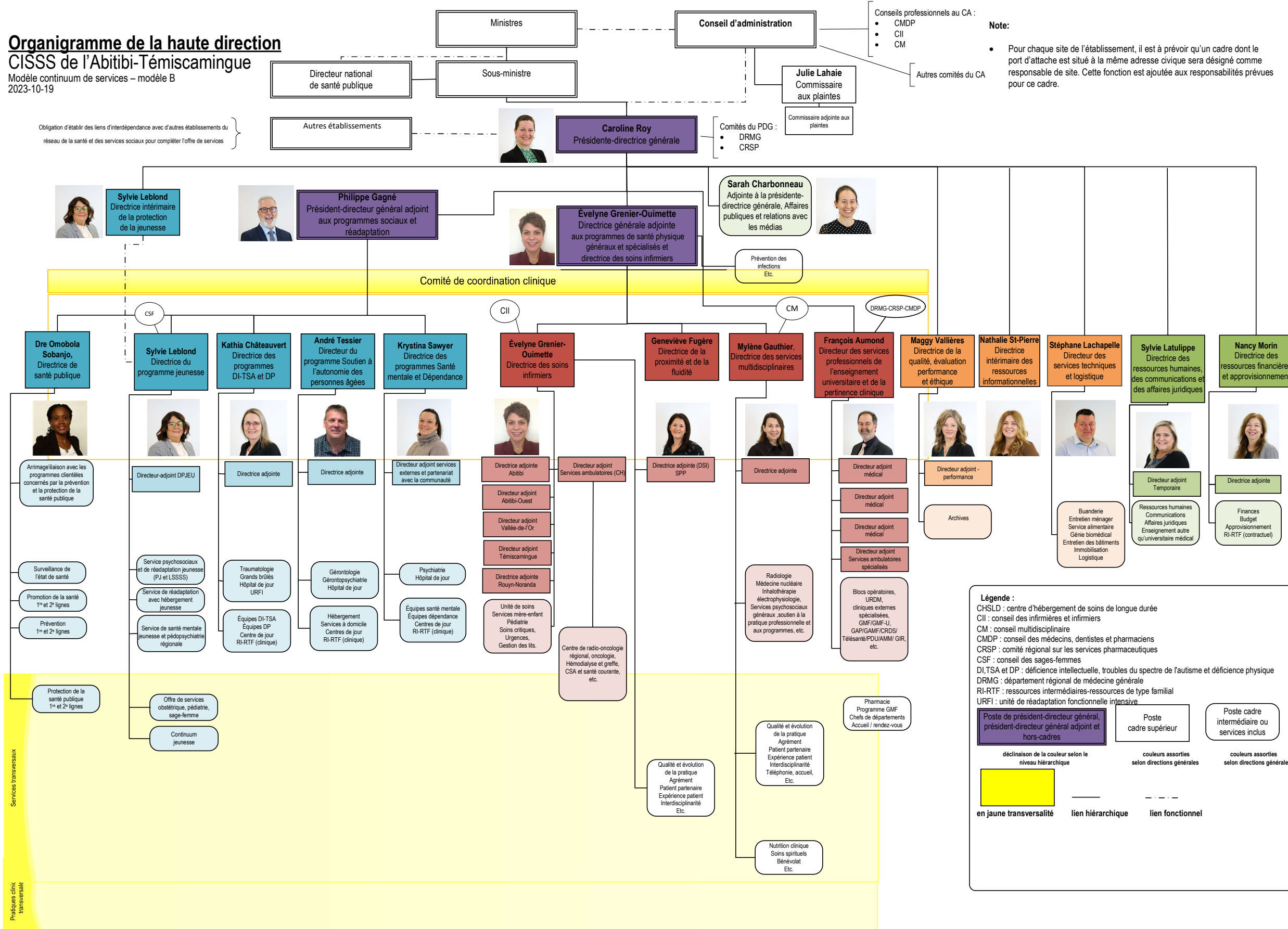


Organigramme de la haute direction

CISSS de l'Abitibi-Témiscamingue

Modèle continuum de services – modèle B
2023-10-19

Obligation d'établir des liens d'interdépendance avec d'autres établissements du réseau de la santé et des services sociaux pour compléter l'offre de services



Légende :

CHSLD : centre d'hébergement de soins de longue durée
CII : conseil des infirmières et infirmiers
CM : conseil multidisciplinaire
CMDP : conseil des médecins, dentistes et pharmaciens
CRSP : comité régional sur les services pharmaceutiques
CSF : conseil des sages-femmes
DI, TSA et DP : déficience intellectuelle, troubles du spectre de l'autisme et déficience physique
DRMG : département régional de médecine générale
RI-RTF : ressources intermédiaires-ressources de type familial
URFI : unité de réadaptation fonctionnelle intensive

Poste de président-directeur général, président-directeur général adjoint et hors-cadres

Poste cadre supérieur

Poste cadre intermédiaire ou services inclus

déclinaison de la couleur selon le niveau hiérarchique

couleurs assorties selon directions générales

couleurs assorties selon directions générales

en jaune transversalité

lien hiérarchique

lien fonctionnel