

# Promouvoir la santé en contexte scolaire :

## Faire équipe pour la santé, le bien-être et la réussite des jeunes.

Offre de services du Centre intégré de santé et de services sociaux de l'Abitibi-Témiscamingue.



**Saviez-vous qu'intégrer des actions de promotion de la santé et de prévention tout au long du parcours scolaire des jeunes contribue à leur bien-être et à leur réussite ?**

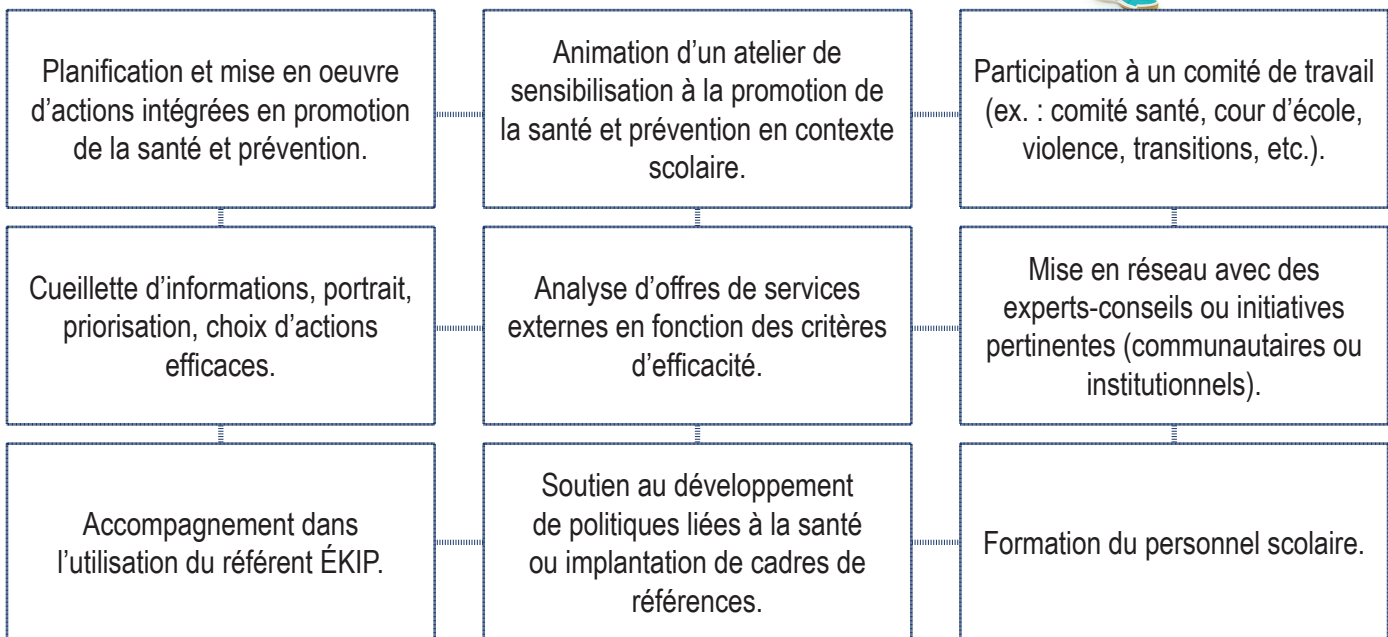
L'équipe d'intervenants de la Direction de santé publique propose aux milieux scolaires de la région son expertise dans la planification et la mise en œuvre d'actions intégrées de promotion de la santé et de prévention auprès de tous les jeunes.

### Cinq axes guident nos interventions :

- La mobilisation et la concertation ;
- La sensibilisation ;
- L'accompagnement dans la planification et la mise en œuvre d'actions ;
- Le transfert de connaissances et le développement des compétences ;
- Le suivi et l'évaluation.

### Des actions adaptées

Selon vos priorités et vos besoins, notre collaboration peut se faire de diverses façons :



## Vous travaillez déjà ou aimeriez agir sur l'un des thèmes suivants ?

L'expertise des professionnels du secteur de la santé publique peut vous soutenir. Unissons nos forces et nos ressources pour identifier les actions les plus efficaces afin de répondre aux besoins des jeunes dans le respect des réalités de votre école.

### Santé mentale positive

- Formation du personnel en lien avec la santé mentale positive ;
- Gestion du stress et de l'anxiété;
- Climat scolaire et milieu bienveillant;
- Développement d'une image corporelle positive.

### Mode de vie physiquement actif

- Développement moteur (maternelle 4 ans);
- Cour d'école;
- Pausés actives;
- Transport actif;
- Sécurité.

### Prévention des dépendances

- Programme Dévelop'Action (3<sup>e</sup> cycle primaire);
- Soutien au déploiement du Plan pour une génération sans fumée (PGSF) (secondaire);
- Tabagisme, vapotage, consommation de drogues ou d'alcool.

### Sexualité saine et responsable

- Collaboration aux apprentissages en éducation à la sexualité (thématiques prioritaires : puberté, ITSS, grossesse);
- Diversité sexuelle et milieu inclusif.

### Saine alimentation

- Politique alimentaire;
- Ateliers culinaires;
- Jardinage;
- Collations et contexte de repas;
- Sécurité alimentaire (ex. : club des petits déjeuners);
- Développement d'une image corporelle positive.

## Quels sont les autres services ?

Toutes les écoles primaires et secondaires bénéficient également des services suivants :

### ⇒ Contrôle des maladies infectieuses et parasitaires

- Soutien-conseil en matière de maladies infectieuses ;
- Vaccination aux élèves de maternelle, 4<sup>e</sup> année du primaire et 3<sup>e</sup> secondaire.





### Soins et services infirmiers liés à la santé

- Plans de soins et d'urgence pour les élèves atteints de problématiques de santé (ex. diabète, asthme, épilepsie, allergie à risque d'anaphylaxie, etc.) ;
- Services de santé courante (problèmes ponctuels) | écoles secondaires seulement ;
- Services infirmiers de type « clinique jeunesse » (contraception, dépistage et traitement des ITSS, distribution de matériel de protection).



### Services dentaires préventifs

- Suivi préventif des enfants à risque de carie élevé pour les 2 dernières cohortes ayant reçu un dépistage.
- Enseignement d'hygiène, activité de brossage, application de vernis fluoré pour ces 2 mêmes cohortes.
- Dépistage et application de scellant dentaire chez les élèves de la 2<sup>e</sup> année du primaire et du secondaire 2.
- Implantation du programme de brossage des dents avec un dentifrice fluoré (prématernelles, maternelles et dineurs aux services de garde).

## Vous désirez développer vos connaissances ?

Plusieurs formations sont disponibles à l'intention du personnel scolaire :

- Promotion et prévention de la santé en contexte scolaire – atelier d'appropriation (1 h 30) ;
- Soutien à l'utilisation du référent ÉKIP ;
- Diversité sexuelle ;
- Santé mentale positive (financement disponible) ;
- Prévention du vapotage ;
- Sensibilisation aux environnements favorables aux saines habitudes de vie ;
- Formations spécifiques liées aux plans de soins ou d'urgence des élèves avec problématiques de santé (au besoin).

**Pour en savoir plus, communiquez avec nous !**

**Pour toute demande, communiquez avec :**

**Centre intégré  
de santé et de services  
sociaux de l'Abitibi-  
Témiscamingue**

**Québec** 

